

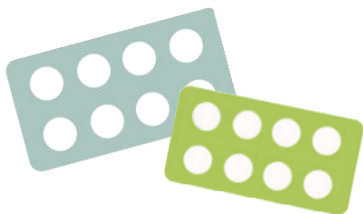
Ce médicament peut interagir avec d'autres molécules.

N'oubliez pas de donner la liste complète des médicaments, même ceux vendus sans ordonnance, à base de plantes et les produits naturels à votre médecin.



Informez votre médecin en cas de traitement anti-infectieux en cours

En règle générale, ne prenez pas de nouveaux médicaments sans informer votre médecin ou votre pharmacien.



L'équipe de la pharmacie de l'hôpital :

.....
.....
.....

Reste à votre disposition pour toute question ou tout renseignement sur votre traitement.

Horaires d'ouverture:

.....
.....
.....

Tél :

.....

Tadalafil

Adcirca®

À quoi sert ce médicament ?

Ce médicament est un **traitement de l'hypertension artérielle pulmonaire. Il améliore la circulation sanguine pulmonaire.**

Il est prescrit par un **médecin hospitalier, spécialiste en cardiologie ou pneumologie ou médecine interne.**

Il est disponible uniquement dans les **pharmacies hospitalières.**

Ce sont des comprimés oranges, se présentant sous la forme de 2 plaquettes de 14 comprimés.

Il existe un seul dosage :
• **ADCIRCA® 20mg**

Posologie Conseils de prise

Tadalafil
ADCIRCA®

Principaux effets indésirables

Plan de prise



2 comprimés de 20 mg à prendre au cours ou en dehors des repas à heure fixe



Si vous avez des problèmes de foie ou de rein, la dose pourra être réduite à 1 comprimé par jour

En cas d'oubli :

- <8h après l'heure habituelle de la dernière prise : prenez les comprimés oubliés dès que possible. La dose suivante sera prise à l'heure habituelle
- >8h après l'heure habituelle de la dernière prise : ne prenez pas les comprimés oubliés puis prenez les comprimés suivants à l'heure habituelle. Ne prenez pas double dose.



Quelques conseils



Les comprimés doivent être avalés entiers avec un verre d'eau.



Prendre ce médicament aux **mêmes heures chaque jour** vous aidera à ne pas oublier votre traitement.



Ne pas boire de jus de pamplemousse pendant le traitement.



Si vous avez pris plus d'ADCIRCA® que vous n'auriez dû, vous risquez d'avoir des effets indésirables. Informez immédiatement votre médecin



N'arrêtez jamais le traitement ou ne modifiez pas le rythme d'administration sans avis médical.



Informez votre médecin en cas d'intolérance au lactose ou au galactose.



Utilisez une méthode de **contraception efficace pendant le traitement**
L'allaitement est **déconseillé**.



Conservez à température ambiante, ne dépassant pas 30°C



Conservez hors de portée des enfants.

	Douleurs dans les bras, les jambes, le dos et les muscles	PARACETAMOL efficace dans la plupart des cas A noter: évitez les comprimés effervescents si vous êtes soumis à un régime pauvre en sel (teneur élevée en sel) Si les douleurs sont trop importantes, parlez-en à votre médecin
	Maux de tête	
	Vertiges	Pour diminuer les vertiges, évitez de vous lever trop brusquement.
	Anomalies visuelles soudaines	Informez immédiatement votre médecin
	Rougeur de la face (bouffées vasomotrices)	Cet effet est normal. Vous pouvez l'atténuer en utilisant une base de maquillage verte.
	Rhinite	Lavage du nez au sérum physiologique
	Nausées Inconfort digestif	Mangez lentement et par petites quantités. Évitez les repas trop gras et trop copieux

Si vous présentez des effets indésirables non mentionnés, veuillez en informer votre médecin ou pharmacien;