

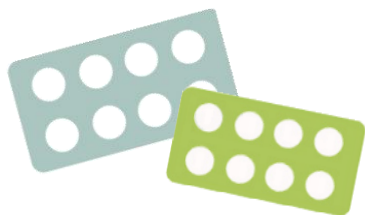
L'association avec des **Anti-Inflammatoires Non Stéroïdiens (AINS)** : ibuprofène, kétoprofène, ... Peut augmenter le temps de saignement. Surveillance en cas de saignement prolongé.

Ce médicament peut **interagir avec de nombreuses autres molécules**.

Ne pas oublier de **donner la liste complète des médicaments**, même ceux vendus sans ordonnance, à base de plantes et les produits naturels à votre médecin.



Ne pas prendre de nouveaux médicaments sans informer votre médecin ou votre pharmacien.



Tréprostinil

REMODULIN®

À quoi sert ce médicament ?

Ce médicament est un **anti-hypertenseur**. Il est utilisé dans le traitement de l'hypertension artérielle pulmonaire. Il améliore la circulation sanguine au niveau pulmonaire.

Il est prescrit à l'hôpital, par un spécialiste en pneumologie ou en cardiologie.

Il est disponible uniquement à la pharmacie de l'hôpital.

Dosages	Présentations
REMODULIN® 1 mg/mL	Solution pour perfusion sous-cutanée ou intraveineuse, transparente, incolore à légèrement jaune. Flacons multidoses de 20 mL, boîtes unitaires.
REMODULIN® 2,5 mg/mL	
REMODULIN® 5 mg/mL	
REMODULIN® 10 mg/mL	

Posologie Conseils de prise

Tréprostinil REMODULIN®

Principaux effets indésirables

Plan de prise



La dose recommandée de Tréprostinil pour la mise en route du traitement est de 1,25 ng/kg/min, puis elle sera augmentée.

En cas de mauvaise tolérance au traitement ou d'insuffisance hépatique, il est possible que la dose soit adaptée à 0,625 ng/kg/min.

REMODULIN® peut être utilisé pur ou dilué, selon le mode d'administration choisi par le médecin.

Bien respecter la dose prescrite par votre médecin.



Conserver hors de portée des enfants.

Conservation du flacon **30 jours** après ouverture, à température ambiante.

REMODULIN® non dilué peut être conservé dans le réservoir pour administration sous cutanée 72h à température ambiante.

REMODULIN® dilué doit être utilisé dans les 24h.

Quelques conseils



Respecter les conseils d'utilisation de votre pompe.



Se laver les mains avant de préparer la pompe et s'installer sur un plan de travail propre.



Ne pas arrêter le traitement et ne pas modifier le rythme d'administration sans avis du médecin prescripteur.



Toujours avoir accès à une pompe de secours et à du matériel pour perfusion en cas de panne.







Le REMODULIN® peut entraîner des vertiges et hypotension. Vigilance en cas de conduite de véhicules ou de machines.



Chez la femme en âge de procréer, il est recommandé d'utiliser une contraception efficace pendant la durée du traitement. L'allaitement est déconseillé.



Ne pas jeter les emballages ni les flacons vides dans votre poubelle. Les rapporter à votre pharmacien.

	Maux de tête, douleur de la mâchoire	Paracétamol efficace dans la plupart des cas : 1g toutes les 6 heures si besoin, maximum 3 par jour. Si les douleurs sont trop importantes, en parler au médecin.
	Vertiges	Pour diminuer les vertiges, éviter de se lever trop brusquement.
	Diarrhées	Adapter votre régime alimentaire. Préférer par exemple : les féculents, les carottes cuites. Boire régulièrement de petites quantités d'eau.
	Nausées, inconfort digestif	Manger lentement et par petites quantités. Eviter les repas trop gras et trop copieux.
	Réactions au site d'injection	Eruption cutanée, douleur, brûlures, apparition de petits boutons. En parler au médecin.

Si vous présentez des **effets indésirables non mentionnés**, veuillez en **informer votre médecin ou pharmacien**.



Consulter immédiatement votre médecin en cas de :

- Réaction invalidante au niveau du site d'injection
- Hypotension