

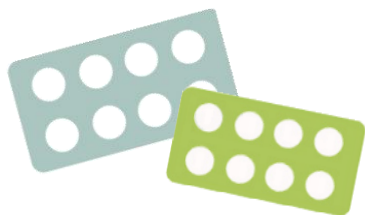
Ce médicament peut **interagir avec d'autres molécules**.

Ne prenez pas d'AINS (Anti-Inflammatoires Non Stéroïdiens) sans en informer votre médecin. Ni d'aspirine, d'anticoagulant, ou de médicament contenant de la théophylline ou de la phénytoïne.

N'oubliez pas de **donner la liste complète des médicaments**, même ceux vendus sans ordonnance, à base de plantes et les produits naturels à votre médecin.



Ne prenez pas de nouveaux médicaments sans informer votre médecin ou votre pharmacien



Ticlopidine

TICLID®

À quoi sert ce médicament ?

Ce médicament est un **antiagrégant plaquettaire**. C'est un fluidifiant du sang. Il empêche la formation de caillots dans les vaisseaux sanguins.

Dosage disponible	Présentation
Ticlid® 250 mg	Comprimé pelliculé blanc. Boîte de 30

Suivi du traitement par Ticlid

Pendant les 3 premiers mois de traitement, il vous faudra vous rendre **régulièrement dans un même laboratoire** d'analyse pour faire faire **une analyse de votre sang**.

Cet examen a pour but de compter vos cellules sanguines et ainsi d'évaluer leur éventuelle diminution.

Posologie Conseils de prise

Plan de prise



La posologie usuelle est de 2 comprimés par jour : **1 comprimé le matin et 1 comprimé le soir.**

A prendre **au cours des repas**

Bien respecter la dose prescrite par votre médecin.



Conservez hors de portée des enfants.

Signalez que vous prenez un traitement Ticlid à tout professionnel de santé

A conserver au maximum 3 ans



Consultez immédiatement votre médecin ou appeler le SAMU en composant le 15 en cas :

- de saignement
- diarrhée sévère

Ticlopidine TICLID®

Quelques conseils



Surveiller étroitement **le risque de saignement**

Utiliser une brosse à dent souple, pour éviter le risque de saignement



Ne pas jeter les emballages ni les comprimés dans votre poubelle. Rapportez-les à votre pharmacien



En cas d'intervention chirurgicale, signalez la prise de ce médicament au médecin ou à l'anesthésiste au moins 1 semaine avant l'opération



N'arrêtez jamais votre traitement et ne modifiez jamais le rythme d'administration sans avis du médecin prescripteur.



Des sensations vertigineuses et des céphalées peuvent survenir avec ce médicament, cela peut altérer l'aptitude à conduire des véhicules et à utiliser des machines.







Si vous avez oublié de prendre Ticlid :

→ NE PAS doubler la dose pour compenser la dose que vous avez oublié de prendre



Il est **déconseillé** de prendre Ticlid® pendant la **grossesse** ou **l'allaitement**. Parlez en à votre médecin : il évaluera le risque éventuel de son utilisation dans votre cas.

Principaux effets indésirables

	Saignements	Apparition de saignements même mineur : -saignement de nez ou gencives -hématomes -hémorragie digestive -saignement au point d'injection en cas de piqûre -saignement oculaire, cérébral, pulmonaire ou articulaire -saignement dans les urines
	Baisse du nombre de globules blancs ou des plaquettes dans le sang	Des analyses régulières sont nécessaires. Analyses à faire en urgence si angine ou ulcérations de la bouche ou fièvre. Dans ces cas d'urgence, appelez votre médecin
	Diarrhée, nausée, autres troubles digestifs	Manger lentement. Faire des petits repas. Boire entre les repas. Évitez les aliments épicés.
	Eruptions cutanées, réactions allergiques	Urticaires, démangeaisons,... Prévenez immédiatement votre médecin

Si des saignements ou des éruptions apparaissent, prévenez directement votre médecin.

Si vous présentez des effets indésirables non mentionnés, veuillez en informer votre médecin ou pharmacien;