

Ce médicament peut **interagir avec d'autres molécules**.

Ne prenez pas d'AINS (Anti-Inflammatoires Non Stéroïdiens) sans en informer votre médecin, ni de médicament contenant de l'oméprazole, ésoméprazole ou fluoxétine

N'oubliez pas de **donner la liste complète des médicaments**, même ceux vendus sans ordonnance, à base de plantes et les produits naturels à votre médecin.



Ne prenez pas de nouveaux médicaments sans informer votre médecin ou votre pharmacien



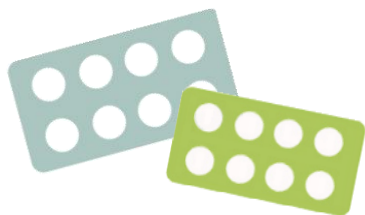
Clopidogrel

PLAVIX®

À quoi sert ce médicament ?

Ce médicament est un **antiagrégant plaquettaire**. C'est un fluidifiant du sang. Il empêche la formation de caillots dans les vaisseaux sanguins.

Dosages disponibles	Présentation
Plavix® 75 mg	Comprimé pelliculé. Boîte de 30 ou 50
Plavix® 300 mg	Comprimé pelliculé. Boîte de 30



Posologie Conseils de prise

Clopidogrel
PLAVIX®

Principaux effets indésirables

Plan de prise



Une prise quotidienne, pendant ou en dehors des repas, sans oubli.

Si possible, prendre ce médicament au même moment tous les jours.

La dose usuelle est 1 comprimé Plavix à 75 mg en une prise quotidienne.

Bien respecter la dose prescrite par votre médecin.



Conservez hors de portée des enfants.

Signalez que vous prenez un traitement Plavix à tout professionnel de santé

A conserver au maximum 3 ans

Quelques conseils



Surveiller étroitement le **risque de saignement**

Utiliser une brosse à dent souple, pour éviter le risque de saignement



Ne pas jeter les emballages ni les comprimés dans votre poubelle. Rapportez-les à votre pharmacien



En cas d'intervention chirurgicale, signalez la prise de ce médicament au médecin ou à l'anesthésiste



N'arrêtez jamais votre traitement et ne modifiez jamais le rythme d'administration sans avis du médecin prescripteur.



Si vous avez oublié de prendre Plavix :

→ La prise est possible dans les 12 heures après l'heure habituelle

→ Passé ce délai, ne pas rattraper la dose oubliée. Prendre la dose suivante à l'heure habituelle

→ NE PAS doubler la dose



Il est **déconseillé** de prendre Plavix® pendant la **grossesse** ou l'**allaitement**. Parlez en avec votre médecin

	Saignements	Apparition de saignements même mineur : -saignement de nez ou gencives -hématomes -hémorragie digestive -saignement au point d'injection en cas de piqûre -saignement oculaire, cérébral, pulmonaire ou articulaire -saignement dans les urines
	Diarrhée, douleur abdominale, digestion difficile	Manger lentement. Faire des petits repas. Boire entre les repas. Evitez les aliments épicés.

Si des saignements apparaissent, prévenez directement votre médecin.

Si vous présentez des effets indésirables non mentionnés, veuillez en informer votre médecin ou pharmacien;



Consultez immédiatement votre médecin ou appelez le SAMU en composant le 15 en cas :

-de saignement