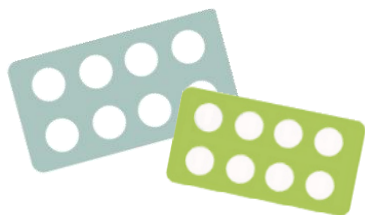


Ce médicament peut interagir avec d'autres molécules. Il faut par exemple **éviter la prise d'aspirine, d'ibuprofène ou de millepertuis.**

N'oubliez pas de **donner la liste complète des médicaments**, même ceux vendus sans ordonnance, à base de plantes et les produits naturels à votre médecin.



Ne prenez pas de nouveaux médicaments sans informer votre médecin ou votre pharmacien



Rivaroxaban

XARELTO®

À quoi sert ce médicament ?

Ce médicament est un **anticoagulant oral**. Il est utilisé pour fluidifier le sang pour éviter la formation de caillots, ou les dissoudre.

Dosage	Présentation
Xarelto® 10mg	Comprimé pelliculé rouge clair, boîte de 30, boîte de 100 à l'hôpital
Xarelto® 15mg	Comprimé pelliculé rouge, boîte de 28, boîte de 100 à l'hôpital
Xarelto® 20mg	Comprimé pelliculé brun-rouge, boîte de 28, boîte de 100 à l'hôpital
Xarelto® 15 mg+20 mg kit initiation	42 comprimés pelliculés à 15 mg (rouge) + 7 comprimés pelliculés à 20 mg (brun-rouge)

Posologie Conseils de prise

Rivaroxaban
XARELTO®

Principaux effets indésirables

Plan de prise



La posologie vous sera expliquée par votre médecin. Respecter la dose prescrite.
Les comprimés sont à prendre **de préférence à la même heure, avec un verre d'eau, au cours du repas.**

Si vous avez des difficultés à avaler, les comprimés peuvent être écrasés et mis dans de l'eau ou dans de la compote de pomme.



Conservez hors de portée des enfants.

Signalez que vous prenez un traitement Xarelto à tout professionnel de santé

A conserver au maximum 3 ans .



Consultez immédiatement votre médecin ou appeler le samu en composant le 15 en cas :

- de saignement
- d'hémorragie sévère, dans ce cas arrêtez toute prise de Xarelto®

Quelques conseils



Porter une carte mentionnant votre traitement anticoagulant

Surveiller étroitement le **risque de saignement**



Ne pas jeter les emballages ni les comprimés dans votre poubelle. Rapportez-les à votre pharmacien



Il est contre-indiqué d'avoir dans son traitement 2 anticoagulants différents



N'arrêtez jamais votre traitement et ne modifiez jamais le rythme d'administration sans avis du médecin prescripteur



Si vous avez oublié de prendre un comprimé de Xarelto® :

→ prendre immédiatement le comprimé oublié et poursuivre son traitement normalement dès le lendemain

→ la dose ne doit pas être doublée un même jour pour compenser un oubli de prise



En cas de vertige, il est interdit de conduire



Il est **contre-indiqué de prendre Xarelto® pendant la grossesse ou l'allaitement.** Parlez en à votre médecin : il existe d'autres types d' anticoagulants qui peuvent être pris lors de la grossesse.

Évitez toute grossesse au cours du traitement par Xarelto®.

	Saignements	Apparition de saignements même mineurs : <ul style="list-style-type: none">- saignement de nez ou gencives<ul style="list-style-type: none">- hématomes- présence de sang dans les urines- présence de sang dans les selles ou selles noires et malodorantes- vomissements ou crachats sanglants- saignements qui ne s'arrêtent pas
	Saignement interne non visible	Les signes pouvant évoquer : <ul style="list-style-type: none">- pâleur- fatigue ou essoufflement inhabituels- maux de tête persistants- malaise inexplicé
	Vertiges	Si vous présentez des sensations vertigineuses, ou des effets tels syncopes : conduite de véhicule ou de machines interdites

Si des saignements apparaissent, prévenez directement votre médecin.

Si vous présentez des **effets indésirables non mentionnés**, veuillez en **informer votre médecin ou pharmacien**;