

## Contexte

La prise en charge (PEC) de la pharmacothérapie du patient âgé (PA) fait partie intégrante de la PEC globale de ses soins. Elle nécessite de construire et de dispenser un suivi pharmaceutique s'appuyant sur un parcours de soins continu, décloisonné et coordonné et faisant intervenir des professionnels de santé formés.

## Méthode

**Public cible** (Professionnels de santé)



**Programme de formation**  
Classes pharmacologiques à réévaluer, à déprescrire, médicaments potentiellement inappropriés



**Méthode de formation**  
Objectifs pédagogiques, méthodologie de réévaluation interprofessionnelle, supports de formation, modèles de formation / déroulé pédagogique



**Comité de pilotage pluriprofessionnel**  
Secteurs ambulatoire, sanitaire, médicosocial



## Résultats

### Modules introductifs

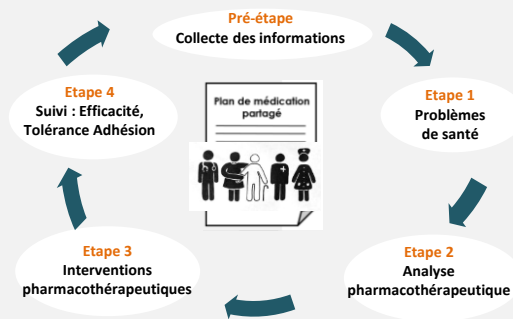
1. Enjeux, concepts et outils
2. Méthode

### Pathologies, classes thérapeutiques

- |                      |                        |
|----------------------|------------------------|
| 3. HTA               | 9. Ostéoporose         |
| 4. IPP               | 10. Antipsychotiques   |
| 5. Statines          | 11. Anticoagulants     |
| 6. Dépression        | 12. Antiplaquettaires  |
| 7. Diabète de type 2 | 13. Douleur            |
| 8. Benzodiazépines   | 14. Anticholinergiques |

14 modules de formation

### Méthodologie interprofessionnelle



### Chaque module

Exemple du module 4 : IPP

1. **OMÉDIT Quiz**  
Bon usage des IPP chez la personne âgée (*guidelines*)
  2. **Cas clinique**  
Elaboration d'un **Plan de médication partagé**
- Plateforme de ressources



### Formats des modules

- |                                |   |
|--------------------------------|---|
| Formation en <b>présentiel</b> | DPC/non DPC<br>Appui des équipes pluridisciplinaires (CPTS, EHPAD etc.) |
| Formation en <b>distanciel</b> | Appui des équipes pluridisciplinaires (CPTS, EHPAD etc.)                |

Webinaires interrégionaux

## Discussion-conclusion

Ce programme de formation s'inscrit dans une **démarche interrégionale d'optimisation** de la **pharmacothérapie** du **PA**. Il vient en **appui** du déploiement de 2 **dispositifs expérimentaux régionaux** « *Optimisation de la Pharmacothérapie des Personnes Agées* » en EHPAD et en ambulatoire auprès des équipes de soins primaires/maisons de santé pluriprofessionnelles/CPTS et « *Optimisation des prescriptions médicamenteuses dans le parcours de soins des personnes âgées* ». Le lancement, en 2022, d'une **campagne de communication** visant à promouvoir la prise en charge collective et coordonnée du suivi pharmaceutique, viendra compléter l'accompagnement interrégional.

