

APPEL À CANDIDATURE RÉGIONAL – VILLE-HÔPITAL – GÉRIATRIE

OPTIMEDOC

La polyopathie et la polymédication exposent la personne âgée aux effets indésirables médicamenteux

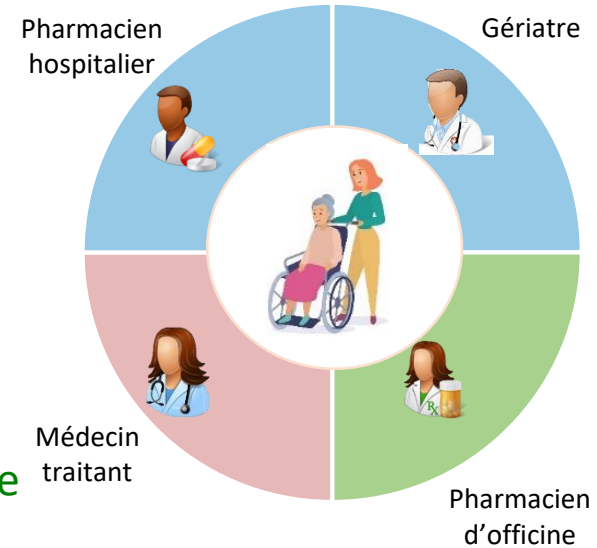
Optimisation des prescriptions médicamenteuses dans le parcours de soins de la personne âgée

Webinaire de présentation

CH Mémorial Saint Lô et CH Avranches-Granville

Le 5 mai 2022 (durée : 45 min)

Agir de manière coordonnée pour améliorer la qualité de vie des patients âgés



Porteurs du projet

ars-normandie-omedit@ars.sante.fr



l'Assurance
Maladie

Normandie



URPS
Pharmaciens
Normandie

OMÉDIT Normandie

- ❖ Albane Cherel, Pharmacien Assistant, albane.cherel@ars.sante.fr
- ❖ Céline Bouglé, Pharmacien Coordonnateur, celine.bougle@ars.sante.fr



Centre Hospitalier d'Avranches-Granville

- ❖ Dr Aurore Bisiaux, Gériatre, service de médecine court séjour gériatrique
- ❖ Dorothee Piednoir, Valérie Pierre, Pharmaciens



Centre Hospitalier
Avranches-Granville

Centre Hospitalier Mémorial Saint Lô

- ❖ Dr Emilie Prévost, Pharmacien
- ❖ Dr Audrey Martin, Pharmacien



Bimedoc

- ❖ Pierre Renaudin, Pharmacien, Co-fondateur et Directeur - Bimedoc



PARTIE 1 – Présentation du projet (20 min)

- ❖ Contexte
- ❖ Parcours d'un patient inclus dans le dispositif
- ❖ Rôle du Médecin Traitant et du Pharmacien d'officine
- ❖ Financement et circuit de facturation

- ❖ Le projet du **CH d' Avranches-Granville**



- ❖ Le projet du **CH Mémorial Saint Lô**

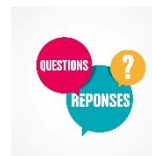


PARTIE 2 – Présentation de bimedoc (5min)



- ❖ Bimedoc : outil d'appui à la coordination ville-hôpital du Plan de Médication Partagé

PARTIE 3 – Questions et échanges (20 min)



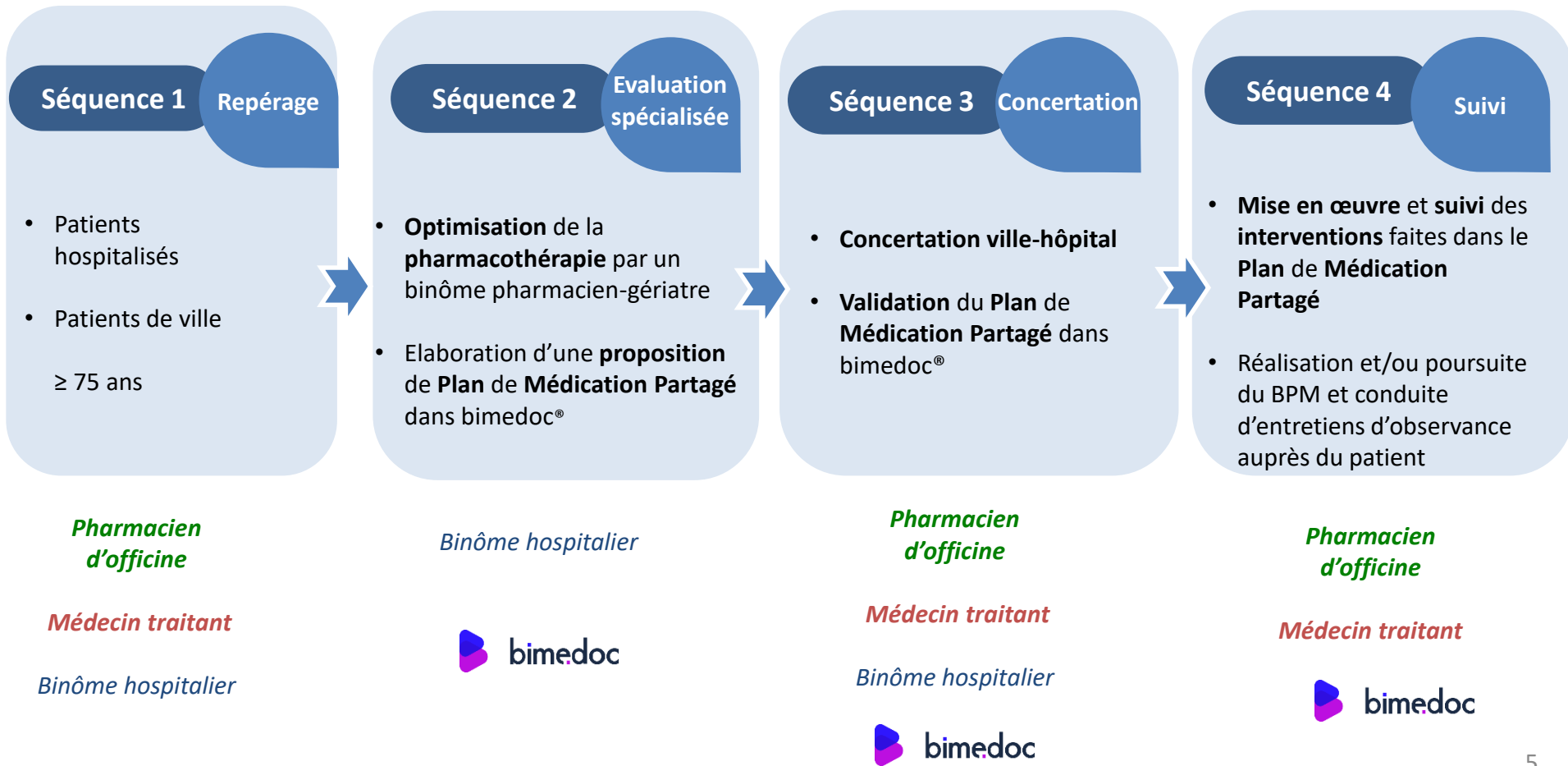
- ❖ S'appuie sur le modèle IATROPREV (article 51 en Hauts-de-France)
- ❖ Objectifs opérationnels du projet :
 - Mettre à disposition du médecin traitant et du pharmacien d'officine, un **appui hospitalier** dédié à **l'optimisation médicamenteuse** et aux **situations de fragilité complexes**
 - Développer une **coopération interprofessionnelle** autour de la prise en charge de la personne âgée
 - Mettre en place une démarche d'optimisation médicamenteuse visant à établir un **Plan de Médication Partagé**
 - Créer une **Concertation Pluridisciplinaire « Optimisation médicamenteuse » ville- hôpital**
- ❖ Projet lancé en novembre 2020 par l'OMÉDIT et ARS Normandie
- ❖ 12 établissements porteurs de projet financés en mars/avril 2022



1- CH d'Avranches-Granville
2- CH Public du Cotentin
3- CH Mémorial Saint Lô
4- CH de Bayeux
5- CHU de Caen
6- Fondation de la Miséricorde
7- CH de Falaise

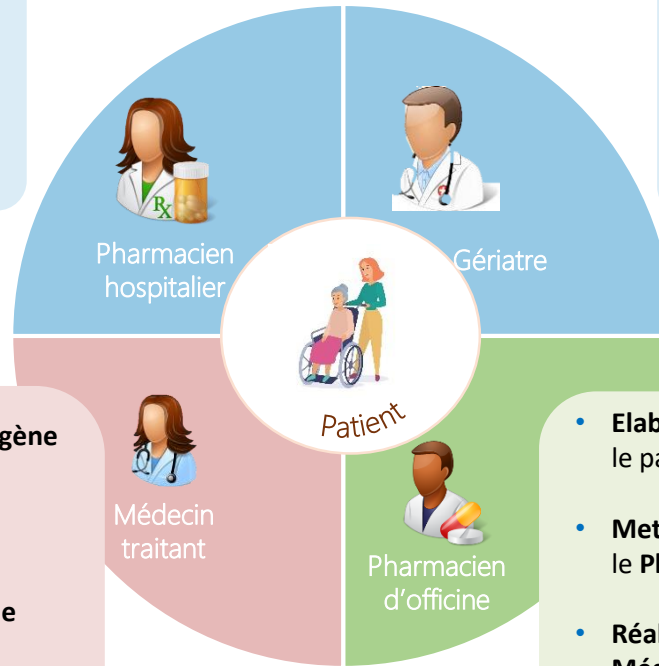
8- CH du Havre
9- CH de la Risle Pont-Audemer
10- CH d'Yvetot
11- CHU de Rouen
12- CHI Elbeuf-Louviers

PARTIE 1 – Parcours d'un patient inclus dans le dispositif



PARTIE 1 – Rôle du Médecin Traitant et du Pharmacien D'officine

- Conciliation médicamenteuse d'entrée
- Elaboration d'un Plan de Médication Partagé
- Conciliation médicamenteuse de sortie



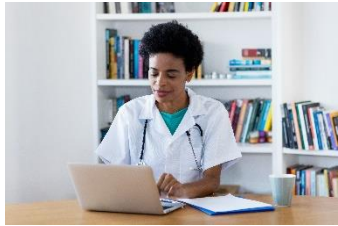
- Conciliation des pathologies actives
- Evaluation gériatrique standardisée/diagnostic des fragilités
- Elaboration d'un Plan de Médication Partagé

- **Repérer les sujets âgés à haut risque iatrogène et prendre appui** auprès du **dispositif hospitalier**
- **Elaborer** en partenariat avec l'équipe hospitalière et le patient/aidants un **Plan de Médication Partagé**
- **Mettre en œuvre** les **interventions** proposées dans le **Plan de Médication Partagé**

- **Elaborer** en partenariat avec l'équipe hospitalière et le patient/aidants un **Plan de Médication Partagé**
- **Mettre en œuvre** les **interventions** proposées dans le **Plan de Médication Partagé**
- **Réaliser** et/ou **poursuivre** le **Bilan Partagé de Médication (BPM)** et **conduire** des **entretiens pharmaceutiques** d'observance auprès du patient

❖ MEDECIN TRAITANT

50 euros/patient



❖ PHARMACIEN D'OFFICINE

50 euros/patient

+

Possibilité de facturer un BPM
et des entretiens d'observance



❖ ETABLISSEMENT HOSPITALIER

200 euros/patient
+/- 20 euros si coordination faite
par l'établissement
+ achat bimédoc par l'ARS



❖ Modalités de facturation : extraction dans bimedoc, des données anonymisées par établissement des identifiants des libéraux ayant participé au Plan de Médication Partagé

❖ Rémunération annuelle (novembre)

❖ **2 filières :**

❖ Filière HDJ : « Évaluation de la fragilité et du risque iatrogène chez les personnes âgées » :

- Adressage libéral, en ambulatoire
- Journée en HDJ avec conciliation et revue de prescription :
gériatre/pharmacien/néphrologue
- (Suivi par IPA en ville), coordination avec médecin adresseur et pharmacien d'officine

❖ Filière intra hospitalière : pour les patients hospitalisés au Court Séjour Gériatrique d'Avranches :

- Conciliation et revue de prescription gériatre/pharmacien hospitaliers
- Suivi avec le médecin traitant et le pharmacien d'officine ± suivi IPA selon le profil et les besoins

- ❖ **HDJ « Évaluation de la fragilité et du risque iatrogène chez les personnes âgées »**
 - ❖ Dans un 1er temps:
 - ❖ uniquement pour la maladie rénale chronique avec adressage par les néphrologues de l'AUB
 - ❖ Dans un 2ème temps :
 - ❖ adressage possible par les médecins généralistes:
hdj.chag@ch-avranches-granville.fr
(avec une fiche de programmation)



Centre Hospitalier d'Avranches Granville :

Porteurs de projets :

- Dr Aurore Bisiaux, Gériatre Praticien Hospitalier, service de médecine court séjour gériatrique, Centre Hospitalier Avranches Granville (02.33.89.43.91 ; aurore.bisiaux@ch-avranches-granville.fr)
- Dr Simon Duquennoy, Néphrologue, AUB Santé (02.33.79.53.30 ; Simon.DUQUENNOY@aub-sante.fr)
- Dr Anne-Claire Buire, Pharmacien Praticien Hospitalier, Responsable du management de la PECM, Centre Hospitalier d'Avranches Granville (02.33.89.43.32 ; anne-claire.buire@ch-avranches-granville.fr)
- Dr Valérie Pierre, Pharmacien Praticien Hospitalier, Centre Hospitalier d'Avranches Granville (02.33.89.44.19 ; valerie.pierre@ch-avranches-granville.fr)
- Dr Dorothée Pienoir, Pharmacien Praticien Hospitalier, Centre Hospitalier d'Avranches Granville (02.33.89.42.48 ; dorothee.piednoir@ch-avranches-granville.fr)



PARTIE 1 – Le projet du CH Mémorial Saint Lô : spécificités

*S'appuie sur l'équipe mobile d'évaluation gériatrique EMEG : Dr PAIN gériatre , Anne marie QUETOT ide gérontologie et les pharmaciens DR PREVOST Emilie et Dr MARTIN Audrey
= Dispositif d'appui hospitalier DAH*

Patients ambulatoires +75 ans fragiles à risque iatrogène :

En cours



- **Demande consultation gériatrique** Dr PAIN
 - Tel : 02.33.06.31.94
 - Fiche de demande de consultation + courrier médecin traitant
- Consultation pharmaceutique patient et/ou aidant / Bilan médicamenteux optimisé
- Consultation gériatrique : médecin + ide gérontologie
- Proposition plan partagé de médication par le DAH via BIMEDOC
- Concertation professionnels de ville via bimedoc
- Suivi de la mise en œuvre PMP

Patients hospitalisés + 75 ans fragiles à risque iatrogène :

À venir

- **Repérage par l'Equipe mobile d'évaluation gériatrique EMEG** au décours d'une demande d'avis dans un service d'hospitalisation



- Conciliation médicamenteuse et entretien pharmaceutique
- Proposition plan partagé de médication par le DAH via BIMEDOC
- Concertation professionnels de ville / bimedoc
- Conciliation pharmaceutique à la sortie / lettre de liaison
- Suivi de la mise en œuvre PMP

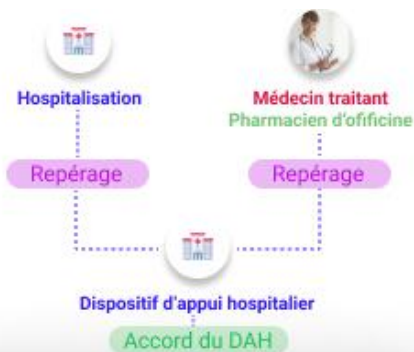


Centre Hospitalier de Saint Lô :

Porteurs de projets :

- Dr Emilie Prevost, Pharmacien (02.33.06.30.68 ; emilie.prevost@ch-stlo.fr)
- Dr Audrey Martin, Pharmacien (02.33.06.33.40 ; audrey.martin@ch-stlo.fr)
- Dr Gerald Pain, Gériatre, Equipe Mobile Evaluation Gériatrique (02.33.06.34.47 ; gerald.pain@ch-stlo.fr)





Inclusion dans le parcours

Evaluation spécialisée par le dispositif d'appui hospitalier

Elaboration du plan de médication partagé

Concertation ville hôpital (DAH, MT et pharmacien d'officine)

Mise en oeuvre du plan pharmaceutique personnalisé

Cloture du parcours



Bimedoc vous permet de collaborer simplement avec l'équipe de soins du patient.

- ✓ **Adressage facilité** des patients polymédiqués au dispositif d'appui hospitalier le plus proche
- ✓ **Elaboration** conjointe du plan pharmaceutique personnalisé et de coordination en santé du patient
- ✓ **La collaboration médicale valorisée** par l'accès à une rémunération pour la participation à une collaboration pluriprofessionnelle

Je souhaite collaborer à ce projet :
Inscription gratuite en moins d'1 min
sur Bimedoc.com





Posez vos questions dans le tchat

S'informer sur le projet



[Ici](#)

Se former



[Ici](#)

Pour toute question

albane.cherel@ars.sante.fr et celine.bougle@ars.sante.fr

Ou les référents projet des établissements

