

# APPEL À CANDIDATURE RÉGIONAL – VILLE-HÔPITAL – GÉRIATRIE

## OPTIMEDOC

PHARMACIEN – MÉDECIN – PATIENT

La polypathologie et la polymédication exposent la personne âgée aux effets indésirables médicamenteux

Le projet « *Optimisation des prescriptions dans le parcours de soins de la personne âgée* » (OPTIMEDOC) vous propose de participer activement à l'optimisation de la pharmacothérapie des patients âgés grâce à la mise en place d'un PARCOURS COORDONNÉ VILLE-HÔPITAL

Pharmacien hospitalier



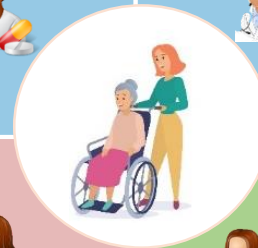
Gérialre



Médecin traitant



Pharmacien d'officine



*Agir de manière coordonnée pour améliorer la qualité de vie des patients âgés*

Porteurs du projet

[ars-normandie-omedit@ars.sante.fr](mailto:ars-normandie-omedit@ars.sante.fr)



l'Assurance Maladie

Normandie



URPS Pharmaciens Normandie

Prendre part à ce projet, c'est **participer à la démarche d'optimisation de la pharmacothérapie des patients âgés** : prévention de l'iatrogénie médicamenteuse, amélioration de l'adhésion au traitement, amélioration de l'atteinte des objectifs thérapeutiques.

- **Bénéficier** d'un dispositif d'appui hospitalier, composé d'un médecin avec une compétence gériatrique et d'un pharmacien dédié à l'optimisation médicamenteuse
- **Développer** une coopération interprofessionnelle autour de la prise en charge de la personne âgée
- **Elaborer et suivre** un Plan de Médication Partagé
- **Participer** à l'amélioration de la coordination ville-hôpital



### PHARMACIENS D'OFFICINE

- **Elaborer** en partenariat avec l'équipe hospitalière et le patient/aidants un plan de médication partagé
- **Mettre** en œuvre les interventions proposées dans le plan de médication partagé
- **Réaliser** et/ou **poursuivre** le Bilan Partagé de Médication (BPM) et conduire des entretiens pharmaceutiques d'observance auprès du patient



### MÉDECINS TRAITANTS

- **Repérer** les sujets âgés à haut risque iatrogène et prendre appui auprès du dispositif hospitalier
- **Elaborer** en partenariat avec l'équipe hospitalière et le patient/aidants un plan de médication partagé
- **Mettre en œuvre** les interventions proposées dans le plan de médication partagé

*En collaboration avec les autres professionnels (IDE, préparateurs, kinésithérapeutes, nutritionnistes etc.)*

# OPTIMISER LA PHARMACOTHÉRAPIE DES PATIENTS ÂGÉS GRÂCE À LA COORDINATION DES ACTEURS VILLE-HÔPITAL

## Parcours d'un patient inclus dans le dispositif OPTIMEDOC

### Séquence 1

#### Repérage

- Patients hospitalisés
  - Patients de ville
- ≥ 75 ans

*Pharmacien d'officine  
Médecin traitant  
Binôme hospitalier*

### Séquence 2

#### Evaluation spécialisée

- Optimisation de la pharmacothérapie par un binôme pharmacien-géronte
- Proposition de Plan de Médication Partagé dans bimedoc®

 **bimedoc**  
*Binôme hospitalier*

### Séquence 3

#### Concertation

- Concertation ville-hôpital
- Validation du Plan de médication Partagé dans bimedoc®

 **bimedoc**  
*Pharmacien d'officine  
Médecin traitant  
Binôme hospitalier*

### Séquence 4

#### Suivi

- Mise en œuvre et suivi des interventions faites dans le Plan de Médication Partagé
- Réalisation et/ou poursuite du BPM et conduite d'entretiens d'observance auprès du patient

 **bimedoc**  
*Pharmacien d'officine  
Médecin traitant*

### Forfait Dispositif d'appui hospitalier par patient :

200 euros + Bimedoc +/- 20 euros  
(si coordination faite par le dispositif d'appui hospitalier)

### Forfaits professionnels libéraux par patient :

50 euros pour le médecin traitant  
et pour le pharmacien d'officine

# Quels sont les établissements impliqués dans ce projet sur le territoire du GHT Val de Seine et Plateaux de l'Eure ?



**CH Intercommunal d'Elbeuf-Louviers-Val de Reuil (CHIELVR), pôle G-SSR (établissement portant le projet)**

## **Etablissements ou organismes participants à ce projet :**

- Hôpital de Neubourg
- Hôpital de Bourg Achard
- Hôpital de Pont de l'Arche
- CPTS Eure Seine
- 2.E.2.G
- CPTS Elbeuf
- MSP
- Officines



# BIMEDOC UN OUTIL UNIQUE NUMÉRIQUE D'APPUI À LA COORDINATION DES PROFESSIONNELS DE SANTÉ



Bimedoc vous permet de collaborer simplement avec l'équipe de soins du patient.

- ✓ **Adressage facilité** des patients polymédiqués au dispositif d'appui hospitalier le plus proche
- ✓ **Elaboration** conjointe du Plan de Médication Partagé du patient
- ✓ **Collaboration pluriprofessionnelle valorisée**

Je souhaite collaborer à ce projet :  
**Inscription gratuite en moins d'1 min**  
sur **Bimedoc.com**



[Pour avoir plus d'informations et connaître les outils \(formations, ressources pédagogiques\) à votre disposition :](#)



[Ici](#)

Appel à candidature régional



[Ici](#)

Formations

