

# APPEL À CANDIDATURE RÉGIONAL – VILLE-HÔPITAL – GÉRIATRIE

## OPTIMEDOC

La polyopathie  
et la polymédication  
exposent la  
personne âgée aux  
effets indésirables  
médicamenteux

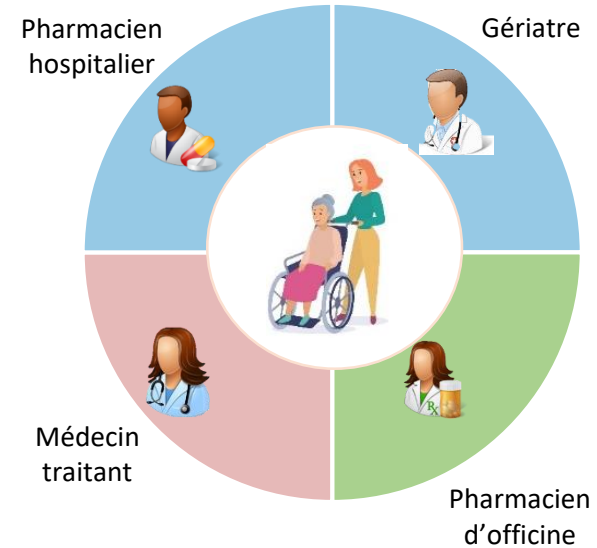
Optimisation des prescriptions  
médicamenteuses dans le parcours  
de soins de la personne âgée

Webinaire de présentation

Centre Hospitalier Public du Cotentin

Le 10 mai 2022 (durée : 45 min)

Agir de manière coordonnée pour améliorer la qualité de vie des patients âgés



Porteurs du projet

[ars-normandie-omedit@ars.sante.fr](mailto:ars-normandie-omedit@ars.sante.fr)



l'Assurance  
Maladie

Normandie



URPS  
Pharmaciens  
Normandie

## OMÉDIT Normandie

- ❖ Albane Cherel, Pharmacien Assistant, [albane.cherel@ars.sante.fr](mailto:albane.cherel@ars.sante.fr)
- ❖ Céline Bouglé, Pharmacien Coordonnateur, [celine.bougle@ars.sante.fr](mailto:celine.bougle@ars.sante.fr)



## Centre Hospitalier Public du Cotentin

- ❖ Dr Justine Potaufeu, Pharmacien PH
- ❖ Dr Sébastien Lamache, Gériatre PH



## Bimedoc

- ❖ Pierre Renaudin, Pharmacien, Co-fondateur et Directeur - Bimedoc



## **PARTIE 1 – Présentation du projet (20 min)**

- ❖ Contexte
- ❖ Parcours d'un patient inclus dans le dispositif
- ❖ Rôle du Médecin Traitant et du Pharmacien d'officine
- ❖ Financement et circuit de facturation
  
- ❖ Le projet du **Centre Hospitalier Public du Cotentin**

## **PARTIE 2 – Présentation de bimedoc (5min)**



- ❖ Bimedoc : outil d'appui à la coordination ville-hôpital du Plan de Médication Partagé

## **PARTIE 3 – Questions et échanges (20 min)**



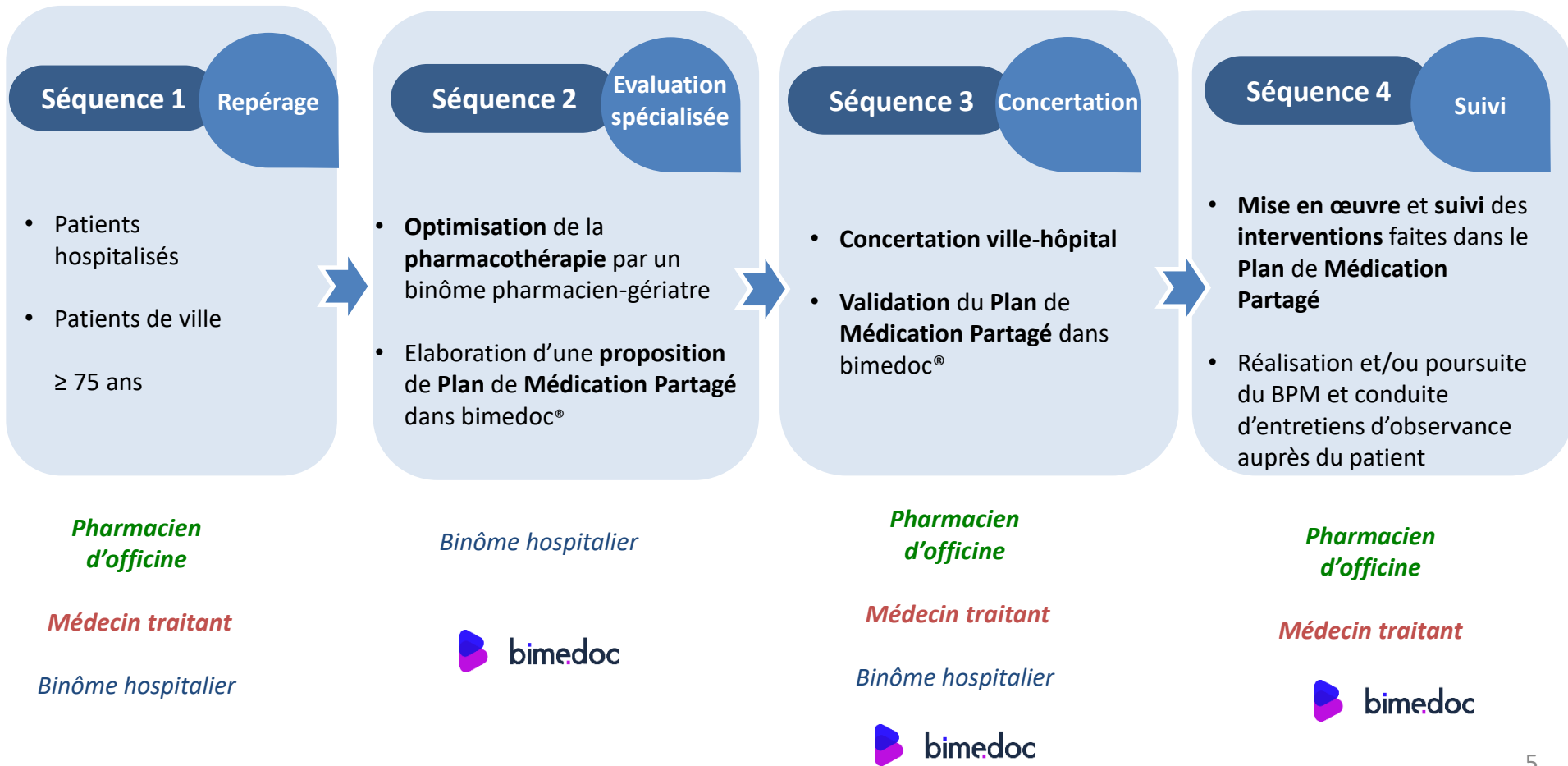
- ❖ S'appuie sur le modèle IATROPREV (article 51 en Hauts-de-France)
- ❖ Objectifs opérationnels du projet :
  - Mettre à disposition du médecin traitant et du pharmacien d'officine, un **appui hospitalier** dédié à **l'optimisation médicamenteuse** et aux **situations de fragilité complexes**
  - Développer une **coopération interprofessionnelle** autour de la prise en charge de la personne âgée
  - Mettre en place une démarche d'optimisation médicamenteuse visant à établir un **Plan de Médication Partagé**
  - Créer une **Concertation Pluridisciplinaire « Optimisation médicamenteuse » ville- hôpital**
- ❖ Projet lancé en novembre 2020 par l'OMÉDIT et ARS Normandie
- ❖ 12 établissements porteurs de projet financés en mars/avril 2022



1- CH d'Avranches-Granville  
2- **CH Public du Cotentin**  
3- CH Mémorial Saint Lô  
4- CH de Bayeux  
5- CHU de Caen  
6- Fondation de la Miséricorde  
7- CH de Falaise

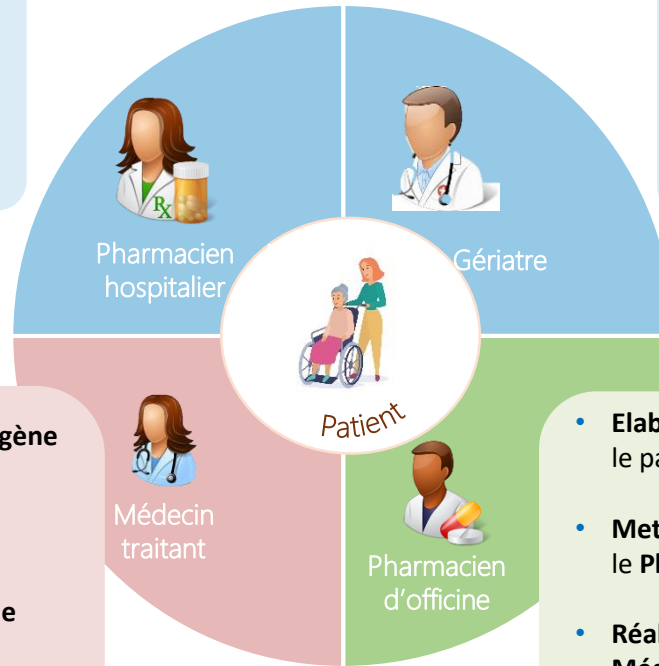
8- CH du Havre  
9- CH de la Risle Pont-Audemer  
10- CH d'Yvetot  
11- CHU de Rouen  
12- CHI Elbeuf-Louviers

# PARTIE 1 – Parcours d'un patient inclus dans le dispositif



# PARTIE 1 – Rôle du Médecin Traitant et du Pharmacien D'officine

- Conciliation médicamenteuse d'entrée
- Elaboration d'un Plan de Médication Partagé
- Conciliation médicamenteuse de sortie



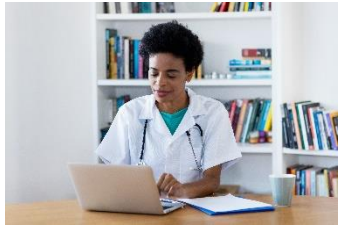
- Conciliation des pathologies actives
- Evaluation gériatrique standardisée/diagnostic des fragilités
- Elaboration d'un Plan de Médication Partagé

- **Repérer les sujets âgés à haut risque iatrogène et prendre appui** auprès du **dispositif hospitalier**
- **Elaborer** en partenariat avec l'équipe hospitalière et le patient/aidants un **Plan de Médication Partagé**
- **Mettre en œuvre** les **interventions** proposées dans le **Plan de Médication Partagé**

- **Elaborer** en partenariat avec l'équipe hospitalière et le patient/aidants un **Plan de Médication Partagé**
- **Mettre en œuvre** les **interventions** proposées dans le **Plan de Médication Partagé**
- **Réaliser** et/ou **poursuivre** le **Bilan Partagé de Médication (BPM)** et **conduire** des **entretiens pharmaceutiques** d'observance auprès du patient

## ❖ MEDECIN TRAITANT

**50 euros/patient**



## ❖ PHARMACIEN D'OFFICINE

**50 euros/patient**

+

Possibilité de facturer un BPM  
et des entretiens d'observance



## ❖ ETABLISSEMENT HOSPITALIER

**200 euros/patient**  
**+/- 20 euros si coordination faite**  
**par l'établissement**  
**+ achat bimédoc**



❖ Modalités de facturation : extraction dans bimedoc, des données anonymisées par établissement des identifiants des libéraux ayant participé au Plan de Médication Partagé

❖ Rémunération annuelle (novembre)

# Projet OPTIMEDOC : PMP en UENG

Justine Potaufeu, Pharmacien PH




Sébastien Lamache, Gériatre PH

Webinaire OMEDIT Normandie – 10/05/22





# Contexte

Conciliation médicamenteuse au CHPC			
Où?	UHCD (Urgences)	Pôle gériatrique + SSR	Chirurgie orthopédique
Qui?	> 65 ans	> 75 ans sur prescription médicale	> 65 ans
Facteurs de risque	 <b>Traitement erroné ou inconnu</b>	 -Suspicion de <b>iatrogénie</b> -Polymédication $\geq 10$ <b>médicaments</b> ou $\geq 2$ <b>psychotropes</b> -Médicament à risque -Insuffisance rénale - inclusion <b>programme PRADO</b> personnes âgées	 <b>Chute</b>

## 1. Cible projet



- Patients de plus de **70 ans** suivis en Unité d'Evaluation Neuro-Gériatrique (UENG) pour troubles neuro-cognitifs et polymédication
  - Demande issue du médecin traitant
  - Suite à une consultation « post-urgence »
- Bilan complet en hospitalisation de jour avec :
  - un bilan neuropsychologique
  - un bilan infirmier
  - une imagerie médicale
  - Un Plan de Médication Partagé (PMP) pharmacien hospitalier/gériatre
  - une consultation avec le gériatre

## 1<sup>ère</sup> HDJ UENG

### 2. Circuit UENG



- **J – 7** : récupération du traitement habituel auprès de l'officine référente
- **J0** :
  - entretien avec patient/aidant
  - analyse du traitement en concertation avec le gériatre et proposition d'optimisations
  - transfert du Plan de médication via la plateforme bimedoc® :
    - Médecin traitant
    - Officine référente
- **M+1** : *prise de contact avec l'officine et médecin traitant si possible*
- **Planification de suivi à 6 mois-1 an**

## 2<sup>e</sup> consultation UENG

### 2. Circuit



- **J – 14 :**
  - récupération du traitement habituel auprès de l'officine référente
  - récupération du BPM fait par le pharmacien référent de ville
- **J0 :**
  - entretien avec patient/aidant
  - suivi des optimisations avec le gériatre
  - mise à jour du PMP sur la plateforme Bimedoc®
  - entretien avec pharmacien référent/médecin traitant si optimisations non réalisable et/ou changement de situation

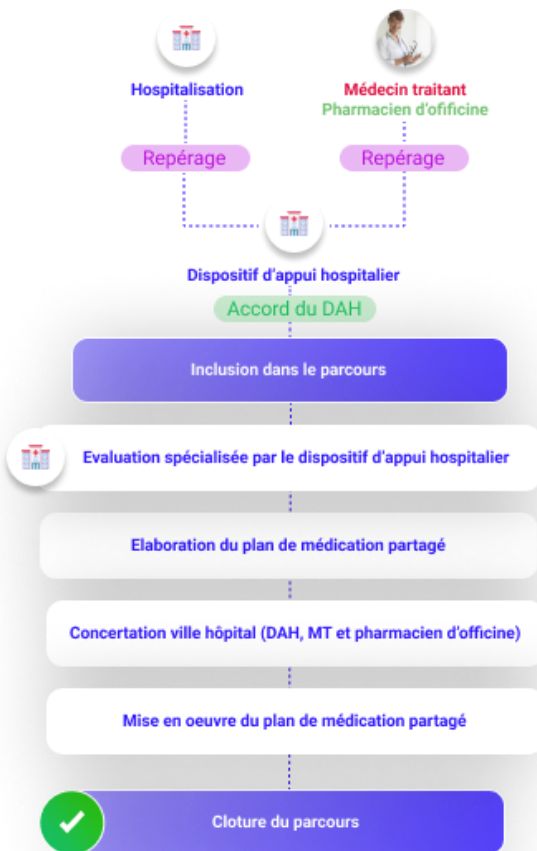


## Centre Hospitalier Public du Cotentin :



Porteurs de projets :

- Dr Potaufeu Justine, Pharmacien (secrétariat pharmacie 02.33.20.75.49 ; [justine.potaufeu@ch-cotentin.fr](mailto:justine.potaufeu@ch-cotentin.fr))
- Dr Barbara Flambard, Pharmacien (secrétariat UENG 02.33.20.77.37 ; [barbara.flambard@ch-cotentin.fr](mailto:barbara.flambard@ch-cotentin.fr))
- Dr Sébastien Lamache, Gériatre (secrétariat UENG 02.33.20.77.70 ; [sebastien.lamache@ch-cotentin.fr](mailto:sebastien.lamache@ch-cotentin.fr))



**Bimedoc vous permet de collaborer simplement avec l'équipe de soins du patient.**

- ✓ **Adressage facilité** des patients polymédiqués au dispositif d'appui hospitalier le plus proche
- ✓ **Elaboration** conjointe du plan pharmaceutique personnalisé et de coordination en santé du patient
- ✓ **La collaboration médicale valorisée** par l'accès à une rémunération pour la participation à une collaboration pluriprofessionnelle

**Je souhaite collaborer à ce projet :**  
**Inscription gratuite en moins d'1 min**  
**sur Bimedoc.com**





Posez vos questions dans le fil de discussion

S'informer sur le projet



[Ici](#)

Se former



[Ici](#)

Pour toute question

[albane.cherel@ars.sante.fr](mailto:albane.cherel@ars.sante.fr) et [celine.bougle@ars.sante.fr](mailto:celine.bougle@ars.sante.fr)

Ou les référents projet des établissements

