

APPEL À CANDIDATURE RÉGIONAL – VILLE-HÔPITAL – GÉRIATRIE

OPTIMEDOC

La polypathologie et la polymédication exposent la personne âgée aux effets indésirables médicamenteux

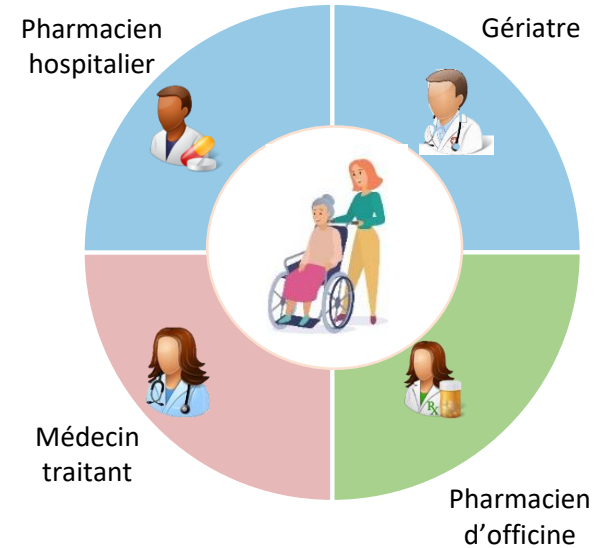
Optimisation des prescriptions médicamenteuses dans le parcours de soins de la personne âgée

Webinaire de présentation

CHI Elbeuf-Louviers-Val de Reuil

Le 28 juin 2022 (durée : 45 min)

Agir de manière coordonnée pour améliorer la qualité de vie des patients âgés



Porteurs du projet

ars-normandie-omedit@ars.sante.fr



l'Assurance
Maladie

Normandie



URPS
Pharmaciens
Normandie

OMÉDIT Normandie

- ❖ Albane Cherel, Pharmacien Assistant, albane.cherel@ars.sante.fr
- ❖ Céline Bouglé, Pharmacien Coordonnateur, celine.bougle@ars.sante.fr



Centre Hospitalier Intercommunal d'Elbeuf-Louviers-Val de Reuil

- ❖ Bénédicte Constantin
- ❖ Sendil kalimouttou
- ❖ Elise Remy



Bimedoc

- ❖ Pierre Renaudin, Pharmacien, Co-fondateur et Directeur - Bimedoc



PARTIE 1 – Présentation du projet (20 min)

- ❖ Contexte
- ❖ Parcours d'un patient inclus dans le dispositif
- ❖ Rôle du Médecin Traitant et du Pharmacien d'officine
- ❖ Financement et circuit de facturation

- ❖ Le projet du **Centre Hospitalier Intercommunal d'Elbeuf-Louviers-Val de Reuil**

PARTIE 2 – Présentation de bimedoc (5min)



- ❖ Bimedoc : outil d'appui à la coordination ville-hôpital du Plan de Médication Partagé

PARTIE 3 – Questions et échanges (20 min)



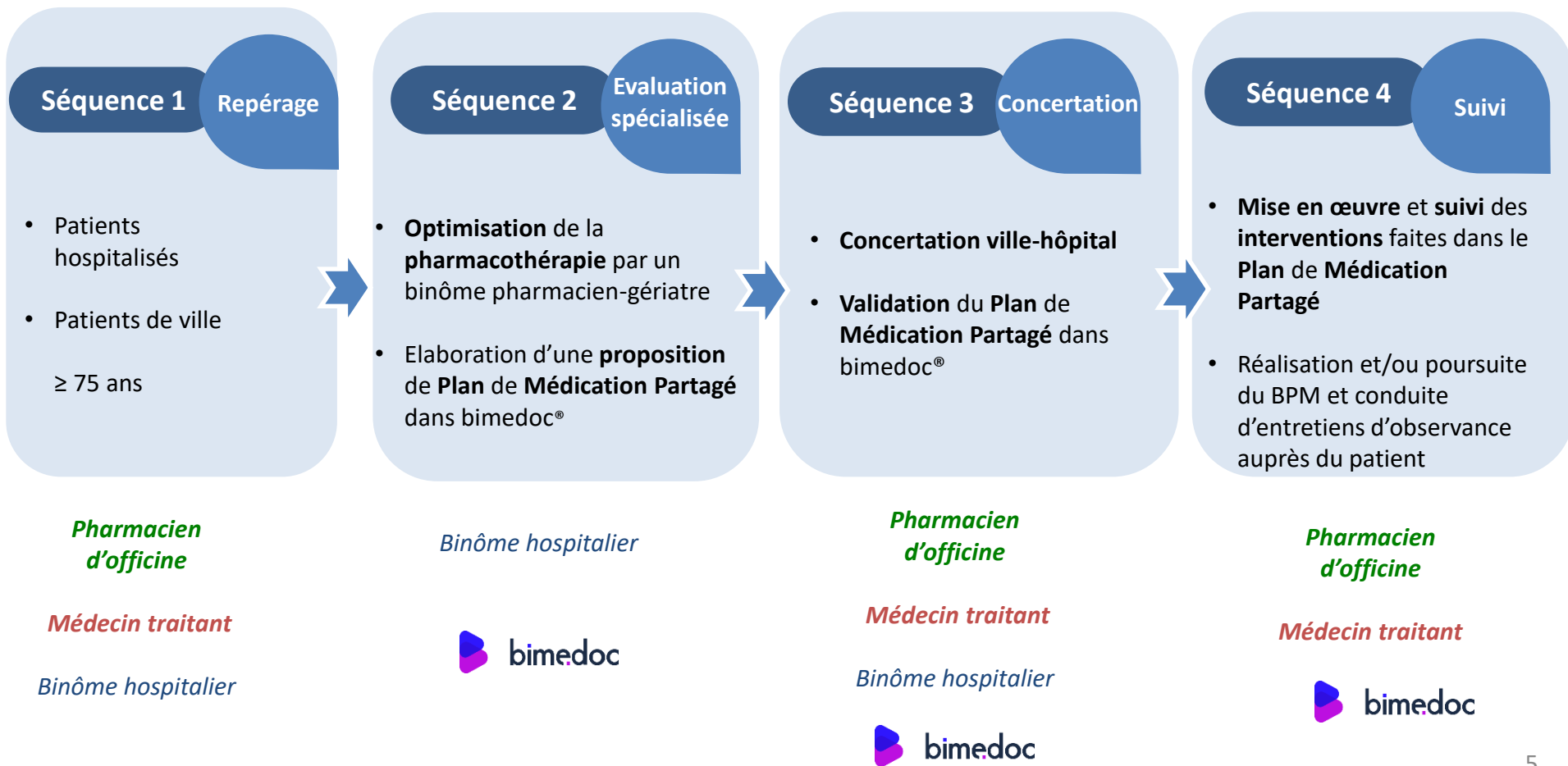
- ❖ S'appuie sur le modèle IATROPREV (article 51 en Hauts-de-France)
- ❖ Objectifs opérationnels du projet :
 - Mettre à disposition du médecin traitant et du pharmacien d'officine, un **appui hospitalier** dédié à **l'optimisation médicamenteuse** et aux **situations de fragilité complexes**
 - Développer une **coopération interprofessionnelle** autour de la prise en charge de la personne âgée
 - Mettre en place une démarche d'optimisation médicamenteuse visant à établir un **Plan de Médication Partagé**
 - Créer une **Concertation Pluridisciplinaire « Optimisation médicamenteuse » ville- hôpital**
- ❖ Projet lancé en novembre 2020 par l'OMÉDIT et ARS Normandie
- ❖ 12 établissements porteurs de projet financés en mars/avril 2022



- 1- CH d'Avranches-Granville
- 2- CH Public du Cotentin
- 3- CH Mémorial Saint Lô
- 4- CH de Bayeux
- 5- CHU de Caen
- 6- Fondation de la Miséricorde
- 7- CH de Falaise

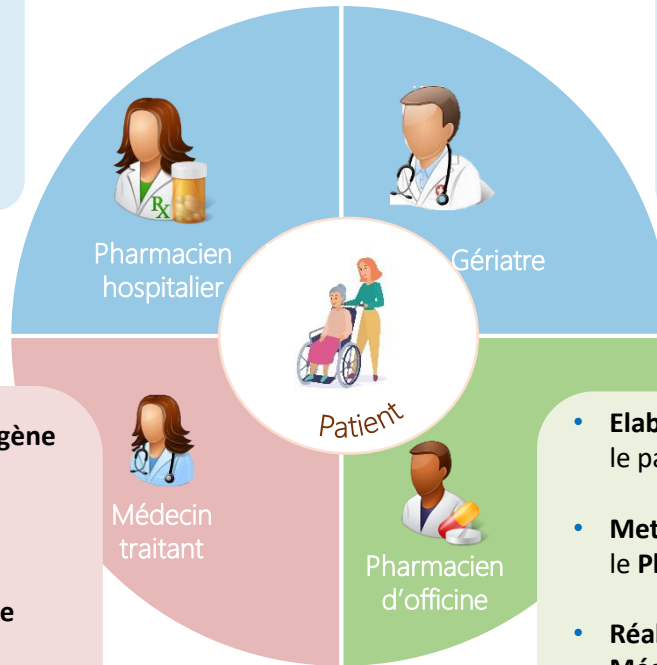
- 8- CH du Havre
- 9- CH de la Risle Pont-Audemer
- 10- CH d'Yvetot
- 11- CHU de Rouen
- 12- CHI Elbeuf-Louviers**

PARTIE 1 – Parcours d'un patient inclus dans le dispositif



PARTIE 1 – Rôle du Médecin Traitant et du Pharmacien D'officine

- Conciliation médicamenteuse d'entrée
- Elaboration d'un Plan de Médication Partagé
- Conciliation médicamenteuse de sortie



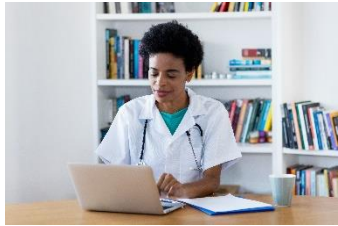
- Conciliation des pathologies actives
- Evaluation gériatrique standardisée/diagnostic des fragilités
- Elaboration d'un Plan de Médication Partagé

- **Repérer les sujets âgés à haut risque iatrogène et prendre appui** auprès du **dispositif hospitalier**
- **Elaborer** en partenariat avec l'équipe hospitalière et le patient/aidants un **Plan de Médication Partagé**
- **Mettre en œuvre** les **interventions** proposées dans le **Plan de Médication Partagé**

- **Elaborer** en partenariat avec l'équipe hospitalière et le patient/aidants un **Plan de Médication Partagé**
- **Mettre en œuvre** les **interventions** proposées dans le **Plan de Médication Partagé**
- **Réaliser** et/ou **poursuivre** le **Bilan Partagé de Médication (BPM)** et **conduire** des **entretiens pharmaceutiques** d'observance auprès du patient

❖ MEDECIN TRAITANT

50 euros/patient



❖ PHARMACIEN D'OFFICINE

50 euros/patient

+

Possibilité de facturer un BPM
et des entretiens d'observance



❖ ETABLISSEMENT HOSPITALIER

200 euros/patient
+/- 20 euros si coordination faite
par l'établissement
+ achat bimédoc



❖ Modalités de facturation : extraction dans bimedoc, des données anonymisées par établissement des identifiants des libéraux ayant participé au Plan de Médication Partagé

❖ Rémunération annuelle (novembre)

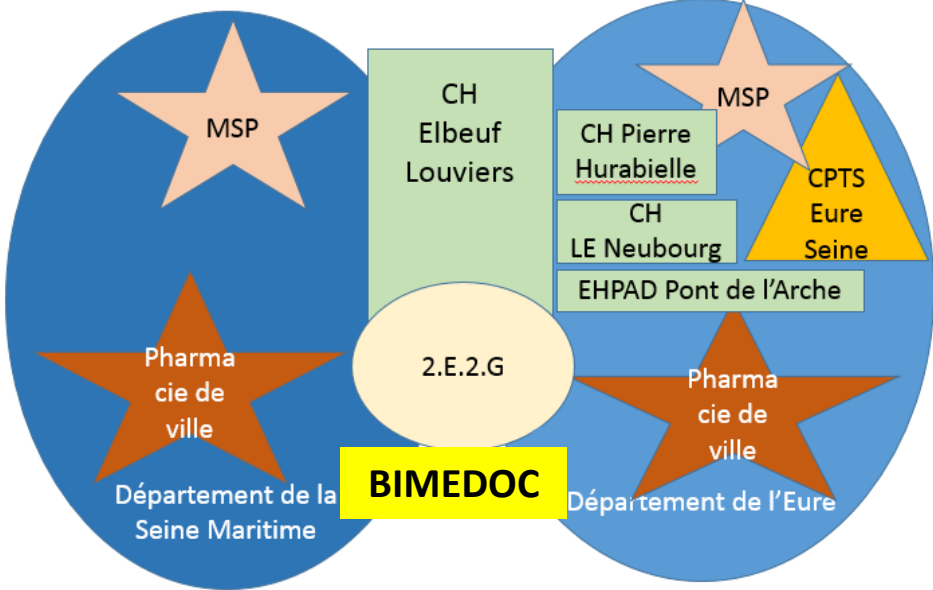
Objectifs

- ✓ amélioration de la prise en charge de fragilité
- ✓ apprentissage des pratiques professionnelles communes
- ✓ renforcement du lien Hôpital/ville

Patients cibles

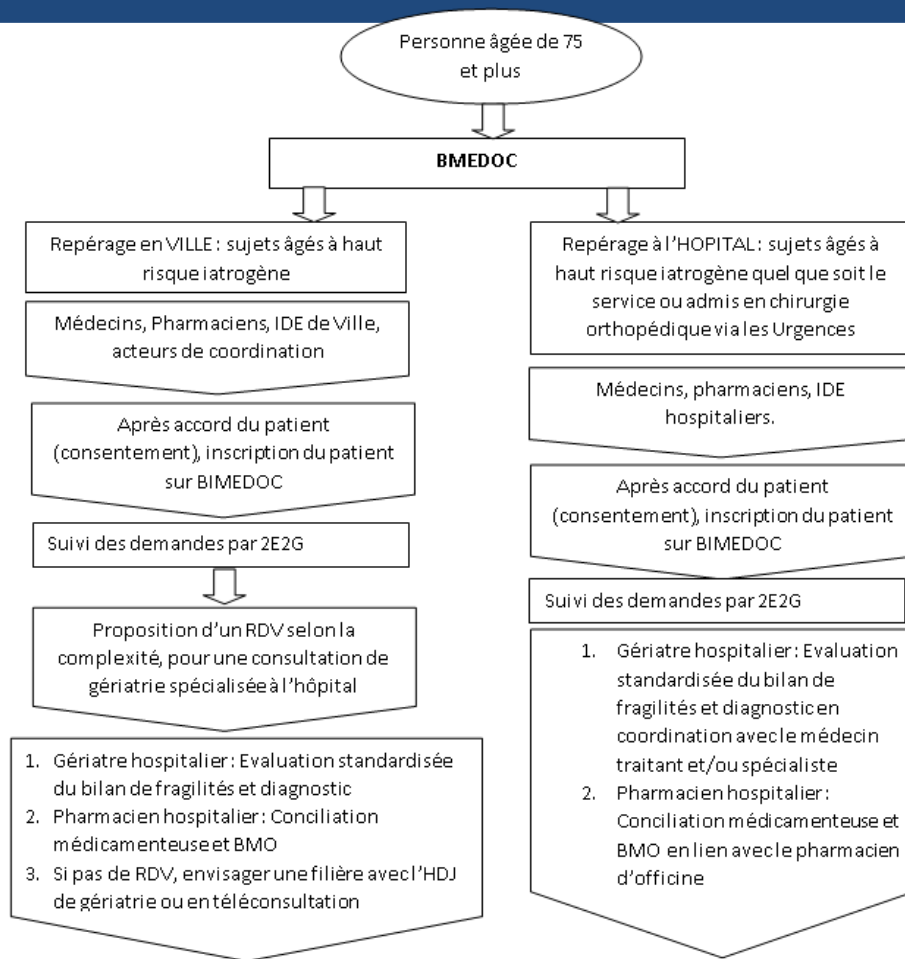
- ✓ Age ≥ 75 ans
- ✓ Traitement antidiabétique
- ✓ IR ≤ 30 mL/min selon Cockcroft
- ✓ Plus de 10 médicaments,
- ✓ Médicaments inappropriés chez le sujet âgé
- ✓ Plus de deux psychotropes
- ✓ Un traitement anticoagulant (AVK, AOD)
- ✓ Un traitement cardiologique (diurétique, IEC ou sartan)
- ✓ Admis pour chute en chirurgie orthopédique par les services des urgences
- ✓ Toute autre situation, ou comorbidité jugé par le médecin ou le pharmacien de ville

Articulation territoriale autour de la conciliation médicamenteuse



Dans le cadre de la mise en place, le lien se fera également avec les acteurs de coordination et du maintien à domicile

PARTIE 1 – Le projet du CHI Elbeuf-Louviers-Val de Reuil : spécificités



Etablissement de recommandations pour un Plan Pharmaceutique Personnalisé et de Coordination de Santé (PPP + PPCS) enregistrés dans BIMEDOC

Intégration du PPCS dans le dossier médical informatisé du patient, et dans le DMP (en projet)

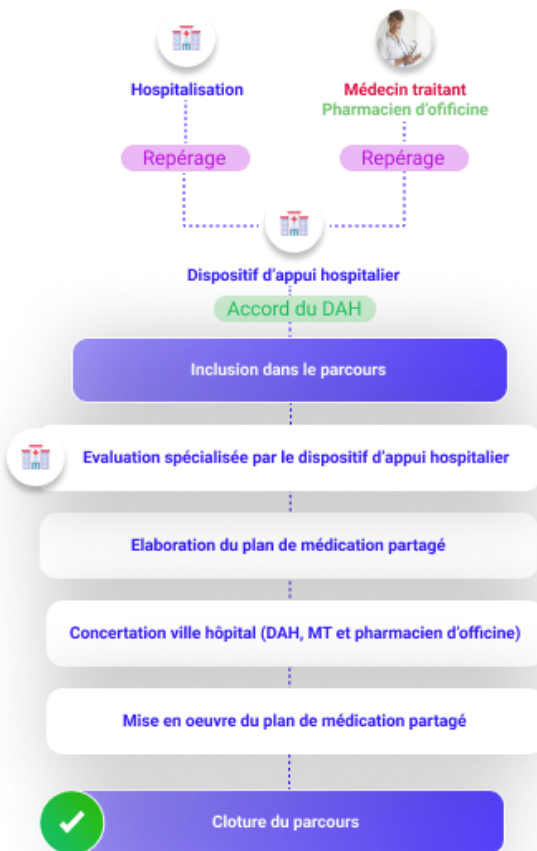
Suivi des dossiers par 2E2G pour réaliser le planning mensuel des RCP avec la liste des patients et invitations des médecins généralistes ou pharmaciens concernés.

Réunion de concertation pluridisciplinaire « optimisation médicamenteuse chez la personne âgée » : échanges entre gériatres, pharmaciens hospitaliers, médecins, IDE et pharmaciens de ville

Elaboration du Plan Pharmaceutique Personnalisé et de Coordination de Santé (PPP + PPCS)

Suivi du PPP
Réalisation et/ou Poursuite d'entretien pharmaceutique
Suivi du PPCS par les médecins généralistes et pharmaciens de ville





Bimedoc vous permet de collaborer simplement avec l'équipe de soins du patient.

- ✓ **Adressage facilité** des patients polymédiqués au dispositif d'appui hospitalier le plus proche
- ✓ **Elaboration** conjointe du plan pharmaceutique personnalisé et de coordination en santé du patient
- ✓ **La collaboration médicale valorisée** par l'accès à une rémunération pour la participation à une collaboration pluriprofessionnelle

Je souhaite collaborer à ce projet :
Inscription gratuite en moins d'1 min
sur Bimedoc.com





Posez vos questions dans le fil de discussion

S'informer sur le projet



[Ici](#)

Se former



[Ici](#)

Pour toute question

albane.cherel@ars.sante.fr et celine.bougle@ars.sante.fr

Ou les référents projet des établissements

