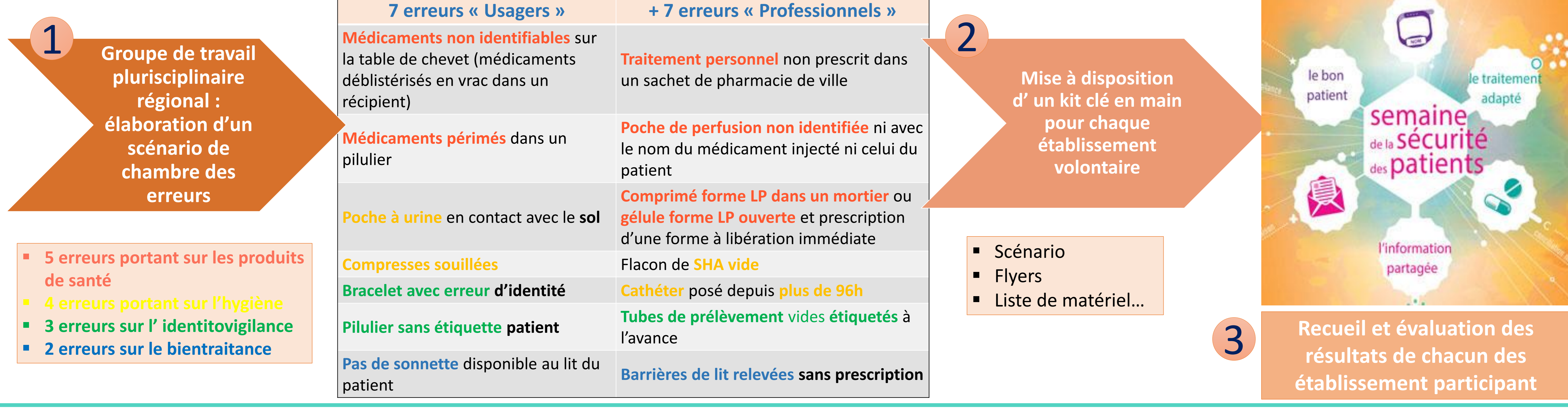


## Introduction

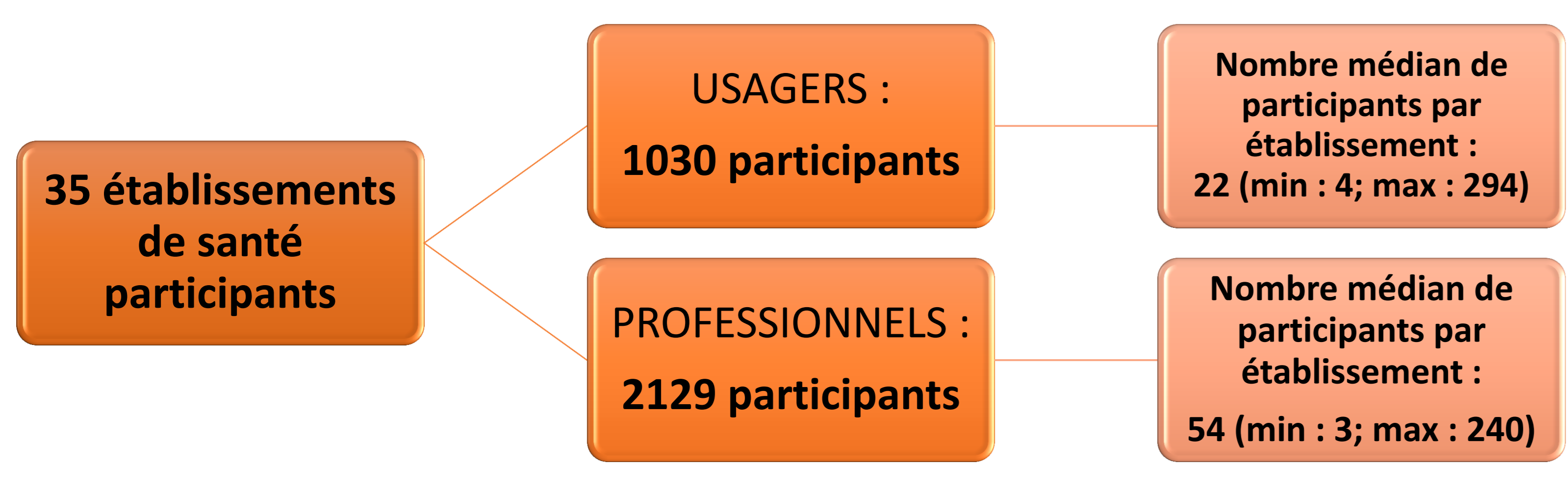
Les actions de communication et de sensibilisation organisées pour la semaine de la sécurité des patients (SSP) favorisent l'émergence d'une **culture de sécurité** partagée par l'ensemble des professionnels et des usagers. La chambre des erreurs est un outil ludique et innovant de simulation en santé destiné à sensibiliser aux risques liés aux soins.

L'objectif de ce travail est de permettre aux établissements de santé de la région l'accès à la simulation en santé par la mise à disposition d'un kit clé en main de déploiement d'une chambre des erreurs et d'en évaluer sa mise en place dans la région

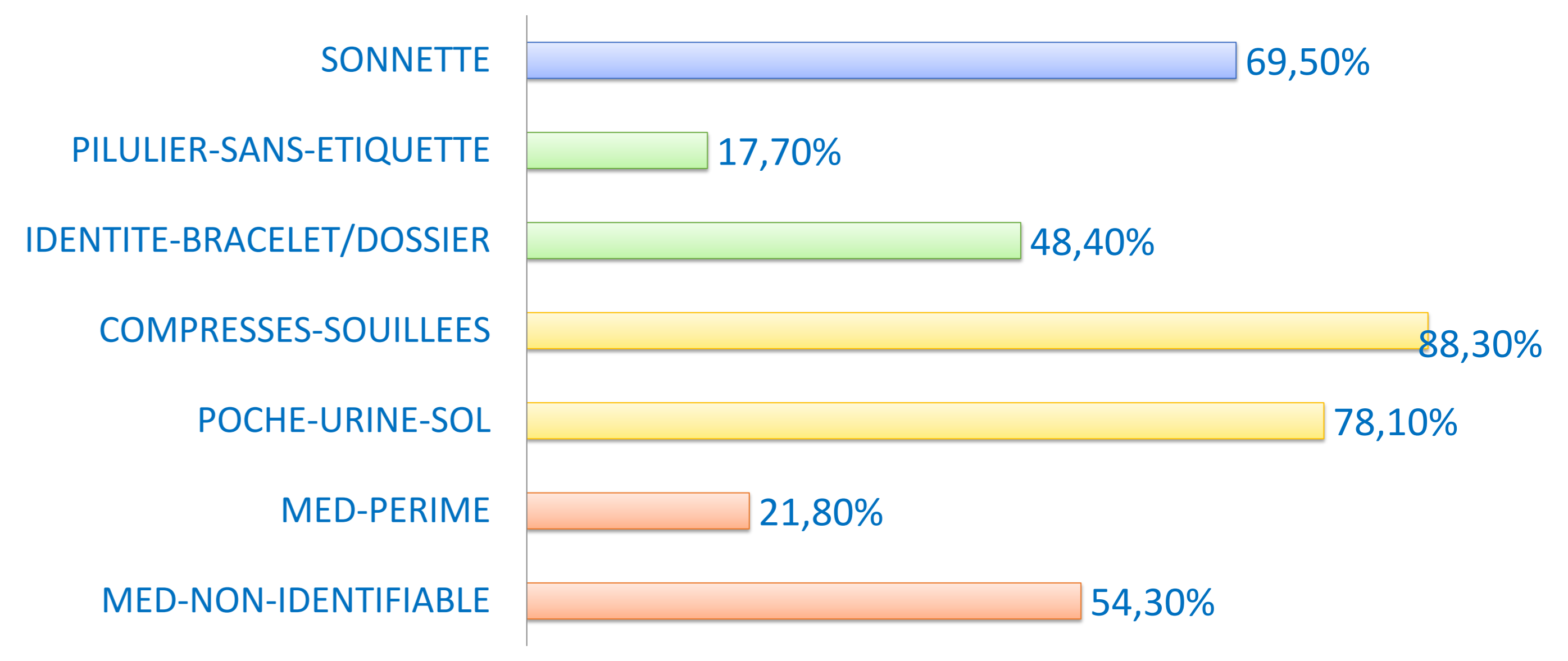
## Matériel et méthode



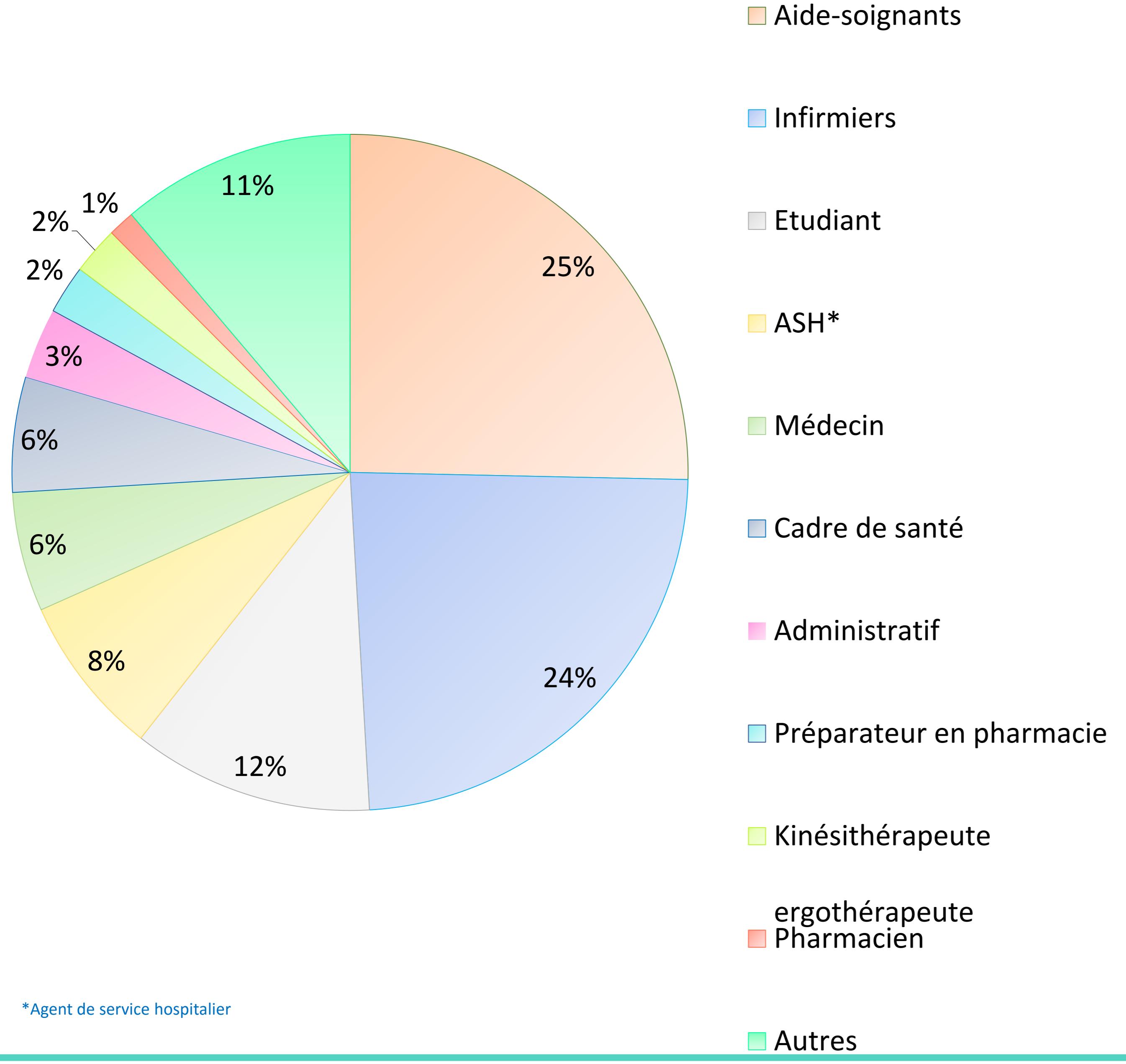
## Résultats



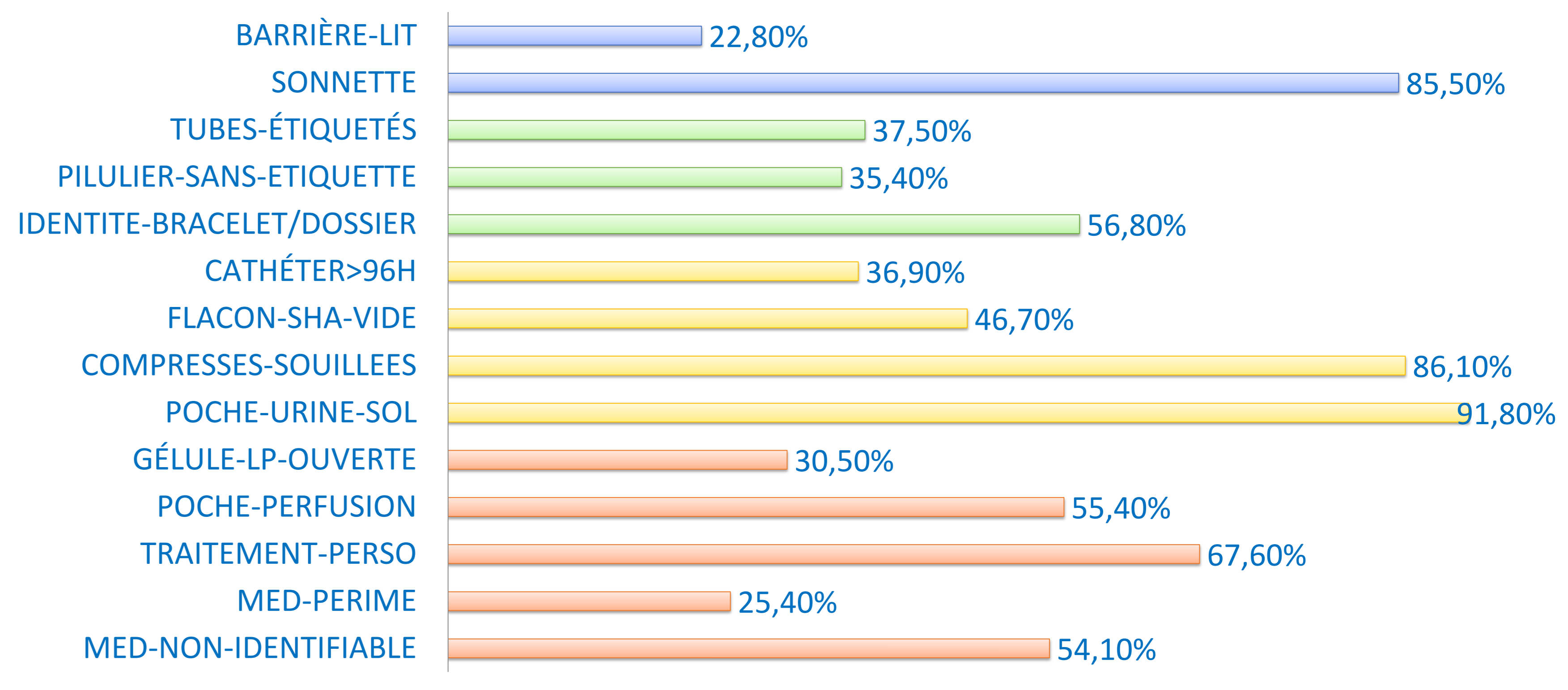
Taux de détection des erreurs chez es usagers



Répartition des professionnels



Taux de détection des erreurs chez les professionnels



Nombre médian d'erreurs retrouvées : **7/14** (min : 0 ; max : 14)

**Produits de santé :** Médiane = **2/5** (0-5)

**Hygiène :** Médiane = **3/4** (0-4)

**Identitovigilance :** Médiane = **1/3** (0-3)

**Bien-être :** Médiane = **1/2** (0-2)

## Conclusion

- **Expérience très positive :** fort taux de participation (notamment des usagers), satisfaction des établissements de santé.
- **Chambre des erreurs :** outil de sensibilisation aux erreurs pouvant être pérennisé comme outil de formation continue.
- **Mutualisation des données régionales :** mise en évidence de pistes de travail pour renforcer la sécurité des soins.