

Ce médicament peut interagir avec d'autres molécules.

N'oubliez pas de donner la liste complète des médicaments, même ceux vendus sans ordonnance, à base de plantes et les produits naturels à votre médecin.



**Ne prenez pas de nouveaux médicaments sans informer votre médecin ou votre pharmacien.**



## Evérolimus

AFINITOR®

### À quoi sert ce médicament ?

Ce médicament est utilisé dans le traitement de certaines formes de cancer du rein, du sein et des tumeurs neuroendocrines,

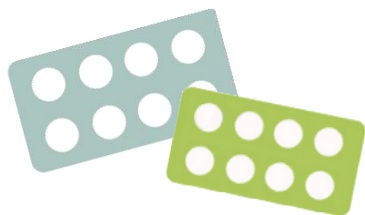
Il est prescrit par un médecin hospitalier, spécialiste en oncologie ou en hématologie.

Il est disponible en pharmacie de ville.

Il s'agit de comprimés ovales, blancs jaunâtres.

Il est présenté par boîtes de 30, sous plaquettes thermoformées de 10.

- Il existe 3 dosages
- AFINITOR® 2,5 mg
  - AFINITOR® 5 mg
  - AFINITOR® 10 mg



# Posologie Conseils de prise

## Plan de prise

La dose recommandée est de 10mg par jour.  
Les comprimés doivent être pris chaque jour **à la même heure**, au cours ou en dehors du repas.



Conservez hors de portée des enfants.

Conserver à l'abri de la lumière et de l'humidité

Contactez rapidement votre médecin en cas de:

- Signes infectieux (fièvre, frissons, toux...)
- Apparition de selles noires, de saignements de nez et de crachats comportant du sang
- Essoufflement anormal, toux, difficultés à respirer.

# Evérolimus AFINITOR®

## Quelques conseils



Avaler les comprimés en entier, (ne pas les briser ni les mâcher) avec un verre d'eau, à la même heure.



Faites pratiquer les bilans sanguins prescrits par votre médecin.



Se laver soigneusement les mains avant et après chaque manipulation du comprimé.



Ne pas jeter les emballages ni les comprimés dans votre poubelle. Rapportez-les à votre pharmacien



Il est conseillé d'uriner en position assise pour éviter la contamination accidentelle



**N'arrêtez jamais votre traitement et ne modifiez jamais le rythme d'administration** sans avis du prescripteur.



Si vous avez oublié une prise, ne pas prendre celle manquée, La dose suivante sera prise à heure normale le lendemain










En cas de souillure des draps ou des vêtements (vomissements...), lavez immédiatement le linge et séparément, en machine à 60-90°C.



Ne pas prendre en cas de grossesse ou d'allaitement. Pour les femmes en âge de procréer, une contraception efficace devra être utilisée pendant le traitement et jusqu'à 8 semaines après l'arrêt du traitement.

# Principaux effets indésirables

	Diminution des globules blancs	Limitez les contacts avec les personnes malades, Désinfectez soigneusement toute plaie, Prenez votre température avant chaque prise et contacter votre médecin en cas de signes infectieux,
	Diminution des plaquettes	Utilisez une brosse à dent souple, et évitez les anti-inflammatoires. En cas de saignements, contactez votre médecin.
	Nausées et vomissements	Boire entre les repas. Evitez de manger des aliments frits, gras ou épicés. Mangez lentement et faites plusieurs petits repas légers. En cas de vomissements, rincez-vous la bouche à l'eau froide et attendez 1 à 2 heures avant de manger. Si les symptômes sont persistants, parlez-en au médecin.
	Diarrhées	Evitez le café, les légumes, les fruits, les laitages, les boissons glacées, les céréales, le pain complet et l'alcool. Préférez les féculents, les carottes cuites, le pain blanc.  Buvez abondamment de petites quantités d'eau: au moins 2L par jour.
	Plaies douloureuses dans la bouche	Evitez les aliments acides, épicés, irritants. Utilisez une brosse à dent souple et un dentifrice doux (sans menthol), Utilisez des bains de bouche sans alcool, Humidifiez la bouche avec un vaporisateur. En cas de douleur diffuses ou de brûlures dans la bouche, parlez-en à votre médecin
	Augmentation glucose et graisses du sang	Faire pratiquer les bilans sanguins prescrits par votre médecin
	Complications respiratoires, toux	Informez votre médecin dès leur survenue. Il sera peut être nécessaire d'adapter les doses.

Si vous présentez des effets indésirables non mentionnés, veuillez en informer votre médecin ou pharmacien.