

Ce médicament peut interagir avec d'autres molécules.

N'oubliez pas de donner la liste complète des médicaments, même ceux vendus sans ordonnance, à base de plantes et les produits naturels à votre médecin.



Ne prenez pas de nouveaux médicaments sans informer votre médecin ou votre pharmacien.



Méthotrexate

METHOTREXATE BELLON®

À quoi sert ce médicament ?

Ce médicament est utilisé dans le traitement de certaines formes de leucémies.

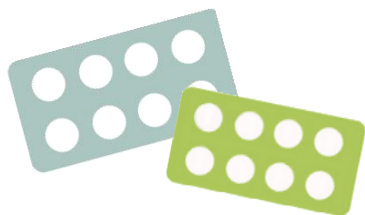
Ce médicament peut être prescrit par un médecin hospitalier ou de ville (LISTE I).

Il est disponible en pharmacie de ville.

Il est présenté par flacon de 20 comprimés jaunes crème.

Il n'existe qu'un seul dosage:

- MÉTHOTREXATE 2,5 mg



Posologie Conseils de prise

Plan de prise

Le méthotrexate s'administre en **une seule prise par semaine**. La posologie varie en fonction des protocoles.



Conservez hors de portée des enfants.

Contactez rapidement votre médecin

en cas de:

- Signe infectieux (fièvre, toux, frissons...)
- Apparition de selles noires, de saignements de nez et de crachats comportant du sang
- Difficultés à respirer; toux sèche anormale
- Démangeaisons, douleurs abdominales, coloration foncée des urines

Méthotrexate

Quelques conseils



Le comprimé doit être pris en dehors des repas avec un grand verre d'eau.



Se laver soigneusement les mains avant et après chaque manipulation des comprimés.



Ne pas jeter les emballages ni les comprimés dans votre poubelle. Rapportez-les à votre pharmacien



Il est conseillé d'uriner en position assise pour éviter une contamination accidentelle



En cas de souillure des draps ou des vêtements (vomissements...), laver ce linge immédiatement et séparément, en machine à température élevée (60-90°C).



N'arrêtez jamais votre traitement et ne modifiez jamais le rythme d'administration sans avis du prescripteur.








Si vous avez oublié une prise, prenez la dose oubliée le jour suivant sans la doubler. Noter cet oubli dans le carnet de suivi et en informer votre médecin. La prise des semaines suivantes devra être décalée d'une journée.



La grossesse et l'allaitement sont contre indiqués. Une contraception efficace chez la femme et chez l'homme devra être suivie pendant le traitement et poursuivie 3 mois après l'arrêt du traitement chez la femme et 5 mois chez l'homme.

Principaux effets indésirables

	Diminution des globules blancs	<p>Limitez les contacts avec les personnes malades. Désinfectez soigneusement toute plaie. Faites pratiquer les bilans sanguins prescrits par votre médecin.</p> <p>Prenez votre température avant chaque prise. Contactez le médecin en cas de signes infectieux : fièvre > 38°C, frissons ou sueurs, toux, brûlures urinaires.</p>
	Diminution des plaquettes (saignements)	<p><u>Utilisez</u> : brosse à dent souple.</p> <p><u>A éviter</u> : les anti-inflammatoires : aspirine, ibuprofène</p> <p>En cas de saignement important, contacter le médecin prescripteur.</p>
	Diarrhées	<p><u>A éviter</u> : café, boissons glacées, lait, fruits, légumes crus, céréales, pain complet, alcool.</p> <p><u>A privilégier</u> : féculents, carottes, bananes</p> <p>Buvez au moins 2 L par jour</p>
	Nausées, vomissements	<p><u>A éviter</u> : aliments frits, gras ou épicés</p> <p>En cas de vomissements, rincez-vous la bouche à l'eau froide et attendez 1 à 2 h avant de manger</p> <p><u>Conseil</u> : Mangez lentement, faites plusieurs petits repas légers et buvez entre les repas</p>
	Plaies douloureuses dans la bouche	<p><u>A éviter</u> : aliments acides, épicés et irritants. Maintenez une bonne hygiène buccale. Utilisez un dentifrice doux (sans menthol) et un bain de bouche sans alcool. Humidifiez la bouche avec un vaporisateur.</p>
	Perte de cheveux	<p><u>A éviter</u> : décoloration et coloration</p> <p><u>Utilisez</u> : brosse molle, shampoing doux.</p> <p>Les cheveux repoussent à l'arrêt de la chimiothérapie.</p>

Si ces effets indésirables persistent, prévenez votre médecin.

Si vous présentez des **effets indésirables non mentionnés**, veuillez en **informer votre médecin ou pharmacien**