

Ce médicament peut interagir avec d'autres molécules.

N'oubliez pas de donner la liste complète des médicaments, même ceux vendus sans ordonnance, à base de plantes et les produits naturels à votre médecin.



**Ne prenez pas de nouveaux médicaments sans informer votre médecin ou votre pharmacien.**



## Mitotane

LYSODREN®

### À quoi sert ce médicament ?

Ce médicament est utilisé dans le traitement du carcinome cortico-surrénalien.

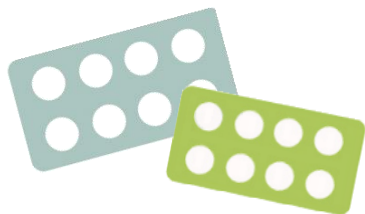
Il est prescrit par un médecin spécialiste en endocrinologie, oncologie, pédiatrie ou en médecine interne.

Il est disponible uniquement dans les pharmacies hospitalières.

Il est présenté en flacon de 100 comprimés.

Il n'existe qu'un seul dosage:

- LYSODREN® 500 mg



# Posologie Conseils de prise

Mitotane  
LYSODREN®

# Principaux effets indésirables

## Plan de prise

La posologie initiale est de 2 comprimés 2 à 3 fois par jour. La posologie peut être adaptée par votre médecin.

Chez l'enfant ou l'adolescent, la posologie est de 1.5-3.5g/m<sup>2</sup>/jour, répartis en deux ou trois prises quotidiennes.



Conservez hors de portée des enfants.

A conserver à température ne dépassant pas 30°C. dans son flacon d'origine, au maximum 1 an après ouverture du flacon.

Contactez rapidement votre médecin en cas de:

- Fatigue, perte d'appétit, perte de poids, douleurs abdominales, nausées, vomissements
- Diarrhées
- Signes d'infection (toux, fièvre, frissons...)
- Confusion, sensations anormales (fourmillements, picotements), perte de mémoire, vertiges
- Jaunisse ou urines foncées, démangeaisons.

## Quelques conseils



La prise se fait à l'aide d'un grand verre d'eau au cours d'un repas riche en matières grasses (chocolat, lait, huile), deux à trois fois par jour.



Se laver soigneusement les mains avant et après chaque manipulation des comprimés.



Ne pas jeter les emballages ni les comprimés dans votre poubelle. Rapportez-les à votre pharmacien.



En cas de vomissements, ne pas reprendre de dose supplémentaire ni doubler la dose suivante. Si vous pensez avoir pris accidentellement plus que la dose prescrite : contactez immédiatement votre médecin.



Il est conseillé d'uriner en position assise pour éviter une contamination accidentelle



En cas de souillure des draps ou des vêtements (vomissements...), laver ce linge immédiatement et séparément, en machine à température élevée (60-90°C).



**N'arrêtez jamais votre traitement et ne modifiez jamais le rythme d'administration sans avis du prescripteur.**



**Si vous avez oublié une prise, ne prenez pas la dose oubliée et ne doublez pas la dose suivante. Prenez la dose suivante habituellement prescrite et noter cet oubli dans le carnet de suivi.**



Garder la carte Patient Lysodren® sur soi (partie à détacher de la notice).



Ne pas prendre en cas de grossesse ou d'allaitement. Utilisez une contraception efficace.

|  |   |  |
|--|---|--|
|  | Diarrhées   | <u>A éviter</u> : café, boissons glacées, lait, fruits, légumes crus, céréales, pain complet, alcool.<br><u>A privilégier</u> : féculents, carottes, bananes<br>Buvez au moins 2 L par jour  |
|  | Nausées vomissements  | <u>A éviter</u> : aliments frits, gras ou épicés<br>En cas de vomissements, rincez-vous la bouche à l'eau froide et attendez 1 à 2 h avant de manger<br><u>Conseil</u> : Mangez lentement, faites plusieurs petits repas légers et buvez entre les repas   |
|  | Diminution des globules blancs, baisse des plaquettes         | Limitez les contacts avec les personnes malades. Désinfectez soigneusement toute plaie.<br>Faites pratiquer les bilans sanguins prescrits par votre médecin.<br>Prenez votre température avant chaque prise. Contactez le médecin en cas de signes infectieux : fièvre > 38°C, frissons ou sueurs, toux, brûlures urinaires. |
|  | Eruption cutanée  | Utilisez un savon doux et un agent hydratant. Evitez les expositions au soleil. Si exposition, portez des vêtements protecteurs et utilisez une crème solaire.   |
|  | Vertiges, somnolences, picotements, fourmillements confusions | Faites réaliser les dosages que votre médecin vous prescrit.<br>Prévenez votre médecin dès l'apparition de ces signes.<br>Prudence lors de la conduite de véhicule ou d'utilisation de machine.  |
|  | Autres  | Fatigue musculaire, troubles visuels   |

Si ces effets indésirables persistent, prévenez votre médecin.

Si vous présentez des effets indésirables non mentionnés, veuillez en informer votre médecin ou pharmacien