

Ce médicament peut interagir avec d'autres molécules.

N'oubliez pas de donner la liste complète des médicaments, même ceux vendus sans ordonnance, à base de plantes et les produits naturels à votre médecin.



**Ne prenez pas de nouveaux médicaments sans informer votre médecin ou votre pharmacien.**



## Pipobroman

VERCYTE®

### À quoi sert ce médicament ?

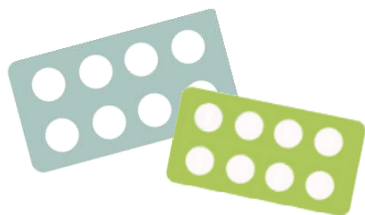
Ce médicament est utilisé dans le traitement de la maladie de Vaquez.

Il est prescrit par un médecin hospitalier ou de ville. Il est disponible en pharmacie de ville sur ordonnance.

Il est présenté par boîtes de 30 comprimés blancs, sous plaquettes thermoformées.

Il n'existe qu'un seul dosage:

- VERCYTE® 25 mg



# Posologie Conseils de prise

## Pipobroman VERCYTE®

# Principaux effets indésirables

### Plan de prise

La posologie est strictement personnelle et vous sera communiquée par votre médecin.



Conservez hors de portée des enfants.

A conserver à température ambiante, à l'abri de l'humidité, de la chaleur et de la lumière.

Contactez rapidement votre médecin en cas de:

- Signes infectieux (fièvre, toux, frissons...)
- Apparition de selles noires, de saignements de nez et crachats comportant du sang.

### Quelques conseils



VERCYTE® doit être pris avec un grand verre d'eau indifféremment pendant ou en dehors des repas.



Se laver soigneusement les mains avant et après chaque manipulation des comprimés.



Il est conseillé d'uriner en position assise pour éviter une contamination accidentelle



En cas de souillure des draps ou des vêtements (vomissements...), laver ce linge immédiatement et séparément, en machine à température élevée (60-90°C).



Ne pas jeter les emballages ni les comprimés dans votre poubelle. Rapportez-les à votre pharmacien.



**N'arrêtez jamais votre traitement et ne modifiez jamais le rythme d'administration sans avis du prescripteur.**



**Si vous avez oublié une prise**, ne prenez pas la dose oubliée et ne doublez pas la dose suivante. Prenez la dose habituellement prescrite le jour suivant et notez cet oubli dans le carnet de suivi.



Ne pas prendre VERCYTE® en cas de grossesse et d'allaitement. Utilisez une méthode de contraception efficace. Demandez conseil à votre médecin ou votre pharmacien.

	Diarrhées	<p><u>A éviter</u> : café, boissons glacées, lait, fruits, légumes crus, céréales, pain complet, alcool.</p> <p><u>A privilégier</u> : féculents, carottes, bananes</p> <p>Buvez au moins 2 L par jour</p>
	Nausées vomissements	<p><u>A éviter</u> : aliments frais, gras ou épicés</p> <p>En cas de vomissements, rincez-vous la bouche à l'eau froide et attendez 1 à 2 h avant de manger</p> <p><u>Conseil</u> : Mangez lentement, faites plusieurs petits repas légers et buvez entre les repas</p>
	Eruptions cutanées	Utilisez un savon doux et un agent hydratant. Evitez les expositions au soleil. Informez votre médecin, des traitements peuvent vous soulager.
	Diminution des globules blancs ou des plaquettes	Un bilan sanguin doit être effectué régulièrement et les résultats communiqués à votre médecin. Prenez votre température avant chaque prise. En cas de symptômes évocateurs d'infections (fièvre > 38°C, frissons ou sueurs, toux, brûlures urinaires) ou de saignements anormaux, prévenir le médecin. Faites pratiquer les bilans sanguins prescrits par votre médecin.

**Si ces effets indésirables persistent, prévenez votre médecin.**

**Si vous présentez des effets indésirables non mentionnés, veuillez en informer votre médecin ou pharmacien;**