

Ce médicament peut interagir avec d'autres molécules.

N'oubliez pas de donner la liste complète des médicaments, même ceux vendus sans ordonnance, à base de plantes et les produits naturels à votre médecin.



Ne prenez pas de nouveaux médicaments sans informer votre médecin ou votre pharmacien.



Vemurafenib

ZELBORAF®

À quoi sert ce médicament ?

Ce médicament est utilisé dans le traitement de certaines formes de mélanomes

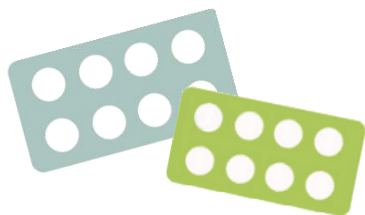
Il est prescrit par un médecin spécialiste en oncologie ou par un médecin compétent en cancérologie.

Il est disponible en pharmacie de ville.

Il est présenté par boîtes de 56 comprimés conditionnés à l'unité.

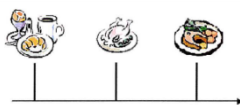
Il n'existe qu'un seul dosage:

- ZELBORAF® 240 mg



Posologie Conseils de prise

Plan de prise



La posologie est de 4 comprimés le matin et 4 comprimés le soir, avalés avec un grand verre d'eau. Les comprimés ne doivent pas être croqués ni écrasés.

La prise doit se faire de la même façon le matin et le soir, soit toujours pendant les repas, soit toujours en dehors des repas. Il faut éviter de faire la prise du matin ET du soir en dehors des repas.



Conservez hors de portée des enfants.



Contactez rapidement votre médecin en cas de :

- Réaction oculaire ou cutanée importante
- De lésions suite à une radiothérapie: rougeur de la peau, ulcères, vésicules, eczémas, hyperkératose.

Vémurafénib ZELBORAF®

Quelques conseils



Les comprimés sont à prendre de la même façon le matin et le soir, soit toujours pendant les repas, soit toujours en dehors des repas. Les comprimés ne doivent pas être croqués ni écrasés.



Se laver soigneusement les mains avant et après chaque manipulation des gélules.



En cas de souillure des draps ou des vêtements (vomissements...), laver ce linge immédiatement et séparément, en machine à température élevée (60-90°C).



Effectuez les examens de contrôle prescrits par votre médecin.



Ne jetez pas les emballages ni les comprimés dans votre poubelle. Rapportez-les à votre pharmacien.



N'arrêtez jamais votre traitement et ne modifiez jamais le rythme d'administration sans avis du prescripteur.








Si vous avez oublié une prise, la dose oubliée peut être prise jusqu'à 4h avant la prochaine prise. Passer ce délai, il est préférable de sauter la prise: ne pas prendre 2 doses simultanément (donc ne pas prendre plus de 4 comprimés à la fois).

En cas de vomissements, ne pas prendre de dose supplémentaire et continuer le traitement de façon habituelle



ZELBORAF® n'est pas recommandé pendant la grossesse et l'allaitement. Utiliser une contraception efficace chez la femme pendant le traitement et au moins 6 mois après l'arrêt.

Principaux effets indésirables

	Réactions au soleil	Limitez les expositions au soleil, porter des vêtements couvrants, mettez de l'écran solaire total et du baume pour les lèvres. Contactez le médecin en cas de réactions importantes.
	Réactions cutanées	Effectuez vos examens dermatologiques de contrôle. Soyez vigilants à l'apparition de signes cutanés (plaques, grain de beauté, taches...) et faites en part à votre médecin.
	Réactions oculaires	Effectuez vos examens de contrôle. En cas de symptômes oculaires, contactez votre médecin.
	Nausées, vomissements, baisse de l'appétit	Buvez entre les repas. Evitez les aliments frits, gras ou épicés. Mangez lentement. Faites plusieurs petits repas légers. En cas de symptômes persistants prévenez le médecin.
	Diarrhées, constipation	Diarrhée: Evitez le café, les boissons glacées, le lait, les fruits et légumes crus, les céréales, le pain complet et l'alcool. Buvez au moins 2 litres par jour (eau, thé, tisanes, bouillons, boissons gazeuses) et privilégiez les féculents (riz, pâtes...), les carottes, bananes. Constipation: Privilégiez une bonne hydratation, une alimentation riche en fibre et une activité physique régulière
	Autres	Maux de tête, douleur, fatigue Œdèmes périphériques

Si ces effets indésirables persistent, prévenez votre médecin.

Si vous présentez des effets indésirables non mentionnés, veuillez en informer votre médecin ou pharmacien