

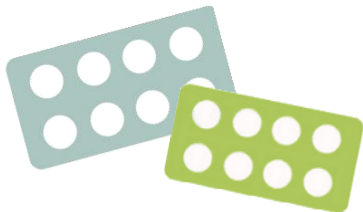
Ce médicament peut interagir avec d'autres molécules.

N'oubliez pas de donner la liste complète des médicaments, même ceux vendus sans ordonnance, à base de plantes et les produits naturels à votre médecin.



Ne prenez pas d'anti-inflammatoires non stéroïdiens : ibuprofène, kétoprofène, diclofénac, naproxène, célécoxib, piroxicam...

En règle générale, ne prenez pas de nouveaux médicaments sans informer votre médecin ou votre pharmacien.



L'équipe de la pharmacie de l'hôpital :

.....
.....

Reste à votre disposition pour toute question ou tout renseignement sur votre traitement.

Horaires d'ouverture :

.....
.....
.....

Tél :

.....
.....

Iloprost

VENTAVIS®

À quoi sert ce médicament ?

Traitement de l'hypertension artérielle pulmonaire
Prescrit par un médecin hospitalier, spécialiste en cardiologie ou pneumologie
Disponible uniquement dans les pharmacies hospitalières
Solution pour inhalation par nébuliseur (limpide incolore à légèrement jaunâtre)

Il existe 2 dosages :

- VENTAVIS® 10µg/ml : existe en ampoules de 1 ml ou en ampoules de 2ml (boîtes de 30 ampoules)
- VENTAVIS® 20µg/ml : existe uniquement en ampoules de 1ml (boîtes de 30 ou 168 ampoules)



Conservez à température ambiante



Conservez hors de portée des enfants

Posologie Conseils de prise

Iloprost
VENTAVIS®

Principaux effets indésirables








Voici les différents nébuliseurs qui existent :

HaloLite, Prodose	Venta-Neb
Pour Ventavis® 10 µg/ml Ampoules de 2ml	Pour Ventavis® 10 µg/ml Ampoules de 2ml
Verser le contenu d'une ampoule dans la cuve. La nébulisation est programmée pour libérer une dose de 2,5 µg en 4 à 5 min. Pour obtenir une dose de 5 µg, répéter 2 fois le programme.	Verser le contenu d'une ampoule dans la cuve du nébuliseur. Il existe 2 programmes de nébulisations. Le 1er permet de délivrer une dose de 2,5 µg en 4 min, le 2ème permet de délivrer une dose de 5 µg en 8 min.
I-Neb AAD	
Pour Ventavis® 10 µg/ml Ampoules de 1ml	Pour Ventavis® 20 µg/ml Ampoules de 1ml
Verser le contenu d'une ampoule dans la cuve correspondante à la dose à administrer : cuve à clapet rouge pour la dose de 2,5 µg, cuve à clapet violet pour la dose de 5 µg. La dose de 2,5 µg est délivrée en 3,2 min, celle de 5 µg en 6,5 min.	Verser le contenu d'une ampoule dans la cuve à clapet doré.



Respectez toujours les consignes d'utilisation de votre nébuliseur.

Quelques conseils

-  Utilisez toujours le nébuliseur avec l'embout buccal adapté.
-  Réalisez la nébulisation dans une pièce bien ventilée
-  Versez la solution dans le nébuliseur juste avant la nébulisation. Après la séance, éliminez toute solution restante dans le nébuliseur.
-  Pas de contact avec la peau et les yeux. Manipulez avec précaution
-  Ne pas faire les nébulisations à côté d'un bébé, d'un enfant ou d'une femme enceinte.
-  N'arrêtez pas le traitement ou ne modifiez pas le rythme d'administration.
-  Si vous envisagez une grossesse, parlez-en à votre médecin. L'allaitement est déconseillé.

Si vous avez pris plus de VENTAVIS® que vous n'auriez dû, vous risquez d'avoir des effets indésirables. Informez immédiatement votre médecin.

Si vous présentez des effets indésirables non mentionnés, veuillez en informer votre médecin ou pharmacien;

	Nausées,	Évitez les repas trop gras, à odeur forte. Fractionnez les repas. Mangez lentement. Si les nausées persistent, parlez-en à votre médecin pour la mise en place d'un traitement.
	Maux de tête	Si les maux de tête sont trop importants, parlez-en à votre médecin.
	Bouffées de chaleur, vertiges	Pour limiter les vertiges, évitez de vous lever trop brusquement.
	Toux au moment de l'inhalation	Si cela devient trop gênant, parlez-en à votre médecin.
	Gonflement des jambes et des chevilles, Saignements	Parlez-en à votre médecin.