

Ce médicament peut interagir avec d'autres molécules.

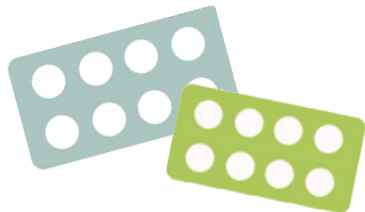
N'oubliez pas de donner la liste complète des médicaments, même ceux vendus sans ordonnance, à base de plantes et les produits naturels à votre médecin.



Attention aux médicaments contenant du millepertuis.

Si vous souffrez de brûlures d'estomac, ne prenez pas de médicaments sans en parler à votre médecin ou votre pharmacien. Ils peuvent diminuer l'efficacité d'HARVONI.

En règle générale, ne prenez pas de nouveaux médicaments sans informer votre médecin ou votre pharmacien.



L'équipe de la pharmacie de l'hôpital :

.....  
.....

Reste à votre disposition pour toute question ou tout renseignement sur votre traitement.

Horaires d'ouverture :

.....  
.....  
.....

Tél :

.....  
.....

## Sofosbuvir, Lédipasvir

HARVONI®

### À quoi sert ce médicament ?

Ce médicament est un **traitement de hépatite C chronique**.

Il est prescrit par un médecin hospitalier, spécialiste en hépato-gastro-entérologie, en médecine interne ou infectiologie.

Il est disponible dans les pharmacies hospitalières et les pharmacies de ville.

Ce sont des comprimés oranges de 400 mg / 90 mg.

Ce médicament se présente sous la forme d'une flacon de 28 comprimés.

# Posologie Conseils de prise

# Sofosbuvir, Lédipasvir HARVONI®

# Principaux effets indésirables

## Plan de prise

Posologie : **1 comprimé 1 fois par jour, au cours ou en dehors d'un repas.**

.....

.....

.....

En cas d'oubli,

**<18h après l'heure habituelle de la prise :** prenez immédiatement le comprimé oublié, puis prenez le comprimé suivant à l'heure habituelle.

**>18h après l'heure habituelle de la prise :** ne prenez pas le comprimé oublié puis prenez le comprimé suivant à l'heure habituelle. Ne prenez pas de double dose.

En cas de vomissement,

**<5h après la prise :** prenez un autre comprimé

**>5h après la prise :** ne reprenez pas de comprimé, et prenez le comprimé suivant à l'heure habituelle.



Conservez à température ambiante 30 jours maximum après ouverture du flacon.



Conservez hors de portée des enfants.

## Quelques conseils



Le comprimé doit être avalé entier de préférence avec de l'eau.



Prendre ce médicament aux mêmes heures chaque jour vous aidera à ne pas oublier votre traitement.



**N'écrasez pas le comprimé, ne le croquez pas (goût amer).**



Si vous avez pris plus d'HARVONI® que vous n'auriez dû, Informez immédiatement votre médecin



**N'arrêtez jamais le traitement ou ne modifiez pas le rythme d'administration** sans en parler à votre médecin.



Prévenez votre médecin en cas d'intolérance au glucose ou galactose ou en cas de réaction allergique au médicament.



**Si vous planifiez une grossesse,** parlez-en à votre médecin. L'utilisation d'HARVONI® n'est pas recommandée pendant la grossesse.  
**L'allaitement est également déconseillé.**

 	Maux de tête, fatigue	Essayez de vous reposer. Si ces signes deviennent trop gênants, parlez-en à votre médecin.
--	--------------------------	--

Si vous présentez des effets indésirables non mentionnés, veuillez en informer votre médecin ou pharmacien;