

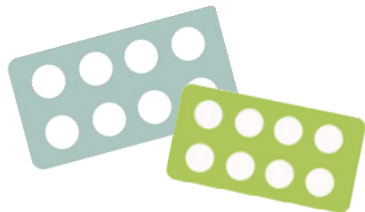
Ce médicament peut interagir avec d'autres molécules.

N'oubliez pas de donner la liste complète des médicaments, même ceux vendus sans ordonnance, à base de plantes et les produits naturels à votre médecin.



Informez votre médecin si vous devez prendre un traitement antibiotique (macrolides ou rifampicine)

En règle générale, ne prenez pas de nouveaux médicaments sans informer votre médecin ou votre pharmacien.



Tolvaptan SAMSCA®

À quoi sert ce médicament ?

Ce médicament est utilisé pour augmenter votre taux sanguin de sodium.

Il doit être prescrit initialement et au moins une fois par an par un médecin hospitalier. La prescription peut être renouvelée par tous les médecins.

Il est disponible uniquement dans les pharmacies hospitalières.

Il se présente sous la forme de boîtes de 10 comprimés bleus contenant chacun 10mg de tolvaptan.

Posologie Conseils de prise

Tolvaptan
SAMSCA®

Principaux effets indésirables

Plan de prise

La dose peut varier entre 1 à 4 comprimés par jour.

Les comprimés sont à prendre en 1 fois au cours ou en dehors d'un repas.

Le traitement sera initié à l'hôpital.



Conservez à température ambiante.



Conservez hors de portée des enfants.

Quelques conseils



Prenez vos comprimés de préférence le matin



N'écrasez pas les comprimés.



Ne pas prendre avec du jus de pamplemousse;



N'arrêtez jamais votre traitement sans en parler à votre médecin.



Si vous envisagez une grossesse, parlez-en à votre médecin. Il ne faut pas allaiter au cours du traitement.

Nausées	Mangez par petites quantités. Évitez les repas trop gras et trop copieux,
Soif, Baisse de l'appétit	Parlez en à votre médecin si vous ressentez une soif importante au cours du traitement
Urines plus abondantes et plus fréquentes	Parlez-en à votre médecin.
Constipation	Mangez de préférence des fibres (légumes, fruits, pain complet)
Hypotension orthostatique	Évitez de vous lever trop brusquement.
Fatigue, fièvre	Informez votre médecin
Troubles de foie	Informez votre médecin si vous présentez l'association des signes suivants: fatigue, anorexie, gêne abdominale, urines foncées, teint jaune
Troubles cutanés (ecchymose, prurit, éruption cutanée)	En cas d'éruption cutanée massive, prévenez immédiatement votre médecin

Si vous présentez des effets indésirables non mentionnés, veuillez en informer votre médecin ou pharmacien;