

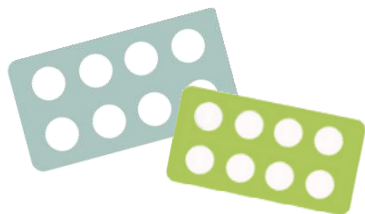
Ce médicament peut interagir avec d'autres molécules.

N'oubliez pas de donner la liste complète des médicaments, même ceux vendus sans ordonnance, à base de plantes et les produits naturels à votre médecin.



Ne prenez pas d'aspirine ou de médicament hypertenseur (éphédrine, pseudoéphédrine)

En règle générale, ne prenez pas de nouveaux médicaments sans informer votre médecin ou votre pharmacien.



L'équipe de la pharmacie de l'hôpital :

.....
.....

Reste à votre disposition pour toute question ou tout renseignement sur votre traitement.

Horaires d'ouverture :

.....
.....
.....

Tél :

.....
.....

DEXAMETHASONE®

À quoi sert ce médicament ?

Ce médicament est un corticoïde utilisé pour ses actions anti-inflammatoire, immunosuppressive et anti-émétique.

La Dexaméthasone se présente soit :

- sous la forme d'ampoules injectables et buvables de 20mg/5 mL
- sous la forme de comprimé à 40mg (Neofordex®) dans la prise en charge du myélome multiple.

A conserver à une température ne dépassant pas 25 °C dans l'emballage d'origine et à l'abri de l'humidité et de la lumière.

Disponible uniquement dans les pharmacies Hospitalières

Posologie Conseils de prise

DEXAMETHASONE®

Principaux effets indésirables

Posologie :

La posologie de ce médicament est strictement personnelle. Elle varie en fonction des patients et des pathologies. Il sera pris **de préférence le matin** pour éviter les insomnies. Il est préférable de le prendre **au cours du repas**.

.....

.....

.....

Ne pas prendre double dose en cas d'oubli.



N'arrêtez jamais le traitement ou ne modifiez pas le rythme d'administration sans avis de votre médecin.

Quelques conseils



Se laver les mains avant et après chaque manipulation des ampoules.



Les ampoules sont à avaler entières (si la dose prescrite est de 20mg) par voie orale avec un verre d'eau, le matin au cours d'un repas à la même heure. Si les comprimés sont prescrits, prendre un demi comprimé et jeter le demi comprimé restant (instabilité du demi comprimé restant)



Les corticoïdes peuvent être prescrits lors de la grossesse, cependant l'allaitement doit être évité dans la mesure du possible. .



Contactez rapidement le médecin en cas de

- douleurs gastriques (brûlures, remontées acides, hoquet persistant).
- d'hyperglycémie importante et persistante.
- d'hypertension ou de prise de poids importante accompagnée d'œdèmes.
- troubles du sommeil persistants



Ne pas laisser ce médicament à la portée des enfants

	<p>Hyperglycémie et anomalies du bilan sanguin</p>	<p>Faites pratiquer les examens prescrits par votre médecin et adaptez votre régime alimentaire (régime riche en protéines et pauvre en sucres rapides)</p>
	<p>Hypertension artérielle et rétention hydrosodée</p>	<p>Surveillez votre tension régulièrement et limitez les apports en sel. Elevez vos pieds quand vous êtes assis.</p>
	<p>Hyperexcitabilité et insomnie</p>	<p>Prenez la dexaméthasone le plus tôt possible (le matin).</p>
	<p>Troubles digestifs (ulcère gastrique)</p>	<p>Prenez la dexaméthasone au cours d'un repas.</p>

Si vous présentez des effets indésirables non mentionnés, veuillez en informer votre médecin ou pharmacien.