

Ce médicament peut interagir avec d'autres molécules.

N'oubliez pas de donner la liste complète des médicaments, même ceux vendus sans ordonnance, à base de plantes et les produits naturels à votre médecin.

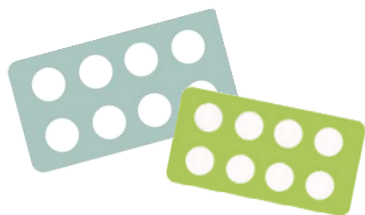


Si vous utilisez déjà d'autres traitements pour les yeux, informez votre médecin.

Respectez un intervalle de 15 minutes entre chaque administration de médicaments.

Instillez l'IKERVIS® en dernier.

En règle générale, ne prenez pas de nouveaux médicaments sans informer votre médecin ou votre pharmacien.



L'équipe de la pharmacie de l'hôpital :

.....
.....
.....

Reste à votre disposition pour toute question ou tout renseignement sur votre traitement.

Horaires d'ouverture:

.....
.....
.....

Tél :

.....

Ciclosporine

IKERVIS®

À quoi sert ce médicament ?

Ce médicament est un **traitement de la kératite sévère chez les patients avec une sécheresse oculaire ne s'améliorant pas avec l'utilisation de substituts lacrymaux.**

Il est prescrit par un **médecin spécialiste en ophtalmologie.**

Il est disponible uniquement dans les **pharmacies hospitalières.**

IKERVIS se présente sous la forme de boîtes de 6 sachets de 5 unidoses.

Il n'existe qu'un seul dosage :

- **Collyres à 1 mg/mL en unidoses**

Posologie Conseils de prise

Ciclosporine IKERVIS®

Principaux effets indésirables

Plan de prise

Posologie : **1 goutte 1 fois par jour.**

En cas d'oubli, ne prenez pas la dose oubliée.

Continuez le traitement le lendemain.



Ne pas conserver le flacon unidose après utilisation



Conservez hors de portée des enfants.

Quelques conseils



Instillez le collyre **au moment du coucher.**



Lavez-vous les mains.

Enlevez vos lentilles si vous en portez. Agitez le récipient unidose. Mettre une goutte de collyre dans votre œil tout en maintenant **une pression au coin de votre œil.** Fermez la paupière pendant 2 minutes.



Ne mettez pas plusieurs gouttes dans votre œil.



Ne gardez pas l'unidose de collyre même si celle-ci n'est pas vide. **Jetez la après chaque utilisation.**




Ne pas jeter les unidoses dans votre poubelle. Rapportez-les à votre pharmacien.



N'arrêtez pas le traitement ou ne modifiez pas le rythme d'administration sans avis de votre médecin.



L'utilisation d'IKERVIS® est déconseillée pendant la grossesse et l'allaitement.



Douleur au moment de l'instillation	Si les douleurs sont quotidiennes, parlez-en à votre médecin.
Irritation oculaire	En cas d'irritation persistante, parlez-en à votre médecin.
Larmoiement, vision trouble	Administrer bien votre collyre juste avant de vous coucher
Rougeur de la paupière	Si cela ne disparaît pas, parlez-en à votre médecin..

Si vous présentez des effets indésirables non mentionnés, veuillez en informer votre médecin ou pharmacien;