

Ce médicament peut **interagir avec d'autres molécules**.

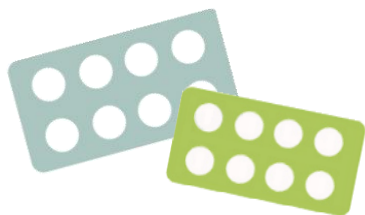
Ne prenez pas d'**AINS** (Anti-Inflammatoires Non Stéroïdiens) sans en informer votre médecin.

Informez également votre médecin si vous prenez : Clopidogrel, Warfarine, de la morphine ou autres opioïdes

N'oubliez pas de **donner la liste complète des médicaments**, même ceux vendus sans ordonnance, à base de plantes et les produits naturels à votre médecin.



Ne prenez pas de nouveaux médicaments sans informer votre médecin ou votre pharmacien



Prasugrel

EFIENT®

À quoi sert ce médicament ?

Ce médicament est un **antiagrégant plaquettaire**. C'est un fluidifiant du sang. Il empêche la formation de caillots dans les vaisseaux sanguins.

Dosage disponible	Présentation
Efient® 10 mg	Comprimé pelliculé de couleur beige, en forme de double flèche. Boîte de 30. Boîte de 90 à l'hôpital.

Ce médicament est pris **en association avec de l'acide acétylsalicylique (aspirine)**(dose 75 à 325 mg)

Posologie Conseils de prise

Prasugrel
EFIENT®

Principaux effets indésirables

Plan de prise



Une prise quotidienne, pendant ou en dehors des repas, au même moment tous les jours.

NE PAS écraser ou couper les comprimés d'Efient

Bien respecter la dose prescrite par votre médecin.

La posologie usuelle pour Efient est de 6 comprimés (60mg) lors de la 1^{ère} prise puis 1 comprimé par jour.

Votre médecin vous prescrira également de **l'acide acétylsalicylique**, il vous indiquera la dose exacte que vous devez prendre.



Conservez hors de portée des enfants.

Signalez que vous prenez un traitement Efient à tout professionnel de santé

Efient contient du lactose :
Prévenez votre médecin si vous êtes Intolérant

Quelques conseils



Surveillez étroitement **le risque de saignement**

Utilisez une brosse à dent souple, pour éviter le risque de saignement.



Ne jetez pas les emballages ni les comprimés dans votre poubelle. Rapportez-les à votre pharmacien.



En cas d'intervention chirurgicale, signalez la prise de ce médicament au médecin ou à l'anesthésiste.



N'arrêtez jamais votre traitement et ne modifiez jamais le rythme d'administration sans avis du médecin prescripteur.



Si vous avez oublié de prendre Efient :

→ Prenez Efient dès que vous vous en rendez compte

→ Si oubli de plus d'un jour, prenez Efient normalement le lendemain, sans rattraper la dose oubliée

→ **NE PAS** doubler la dose pour compenser



Il est **déconseillé** de prendre Efient® pendant la grossesse ou l'allaitement. Parlez en avec votre médecin.

	Saignements	Apparition de saignements même mineurs : <ul style="list-style-type: none">- saignement de nez ou gencives- Hématomes- présence de sang dans les urines- présence de sang dans les selles ou selles noires et malodorantes- vomissements ou crachats sanglants- saignements qui ne s'arrêtent pas
	Anémie	Faible taux d'hémoglobine ou globules rouges qui se traduit par une pâleur et une fatigue,
	Hypersensibilité	Signes d'allergie : éruption cutanée, démangeaisons, gonflement des lèvres/de la langue, difficultés à respirer

Si des saignements apparaissent, prévenez **directement** votre médecin.

Si vous présentez des **effets indésirables non mentionnés**, veuillez en **informer votre médecin ou pharmacien**;

Consultez immédiatement votre médecin ou appeler le SAMU en composant le 15 en cas :

- de saignement
- de signes d'allergie
- fièvre et bleus

