

Ce médicament **peut interagir avec d'autres molécules**. Donner la liste de vos médicaments à votre médecin

L'injection de **certains vaccins est déconseillé** pendant le traitement. Votre médecin vous indiquera si un autre type de vaccin doit être prescrit.



Ne pas prendre de nouveaux médicaments sans informer votre médecin ou votre pharmacien.



Diméthyl fumarate

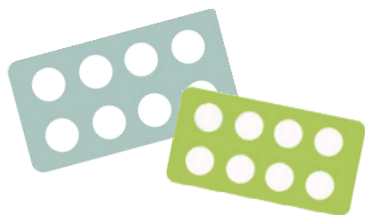
TECFIDERA®

À quoi sert ce médicament ?

Ce médicament est utilisé dans le traitement de **la sclérose en plaque (SEP) des adultes**. C'est un immunosuppresseur.

Il est prescrit obligatoirement **par un médecin spécialiste en neurologie** et la prescription doit être faite sur une ordonnance particulière (médicament d'exception à **4 volets**).

Dosages	Présentations
Tecfidera® 120 mg	Gélule gastro-résistante de couleur verte et blanche. Boîte de 14
Tecfidera® 240 mg	Gélule gastro-résistante de couleur verte. Boîte de 56



Posologie Conseils de prise

Diméthyl fumarate
TECFIDERA®

Principaux effets indésirables

Plan de prise

Posologie usuelle :

- La dose initiale est de 1 gélule à 120 mg, 2 fois par jour pendant 7 jours.
- Puis, elle est augmentée à 1 gélule à 240 mg, 2 fois par jour.

Prise **matin et soir, au moment des repas**, cela peut permettre de limiter les bouffées de chaleur et les effets indésirables digestifs.

Ne pas ouvrir ou écraser la gélule.



La gélule ne doit pas être sucée ou mâchée.



Conserver hors de portée des enfants.

Conservation de la plaquette :

- dans l'emballage d'origine
- à l'abri de la lumière
- à une température ne dépassant pas 30°C

Quelques conseils



En cas d'infections, fièvre > 38°C survenant lors de votre traitement, consulter votre médecin



Limiter les contacts avec les personnes malades. Désinfecter soigneusement toute plaie.



Se laver soigneusement les mains avant et après chaque manipulation de gélule.



Ne jamais arrêter votre traitement et ni modifier le rythme d'administration sans avis du prescripteur.



En cas d'oubli d'une dose de Tecfidera® :

- NE PAS PRENDRE de dose double.
- La dose oubliée peut être prise jusqu'à 4h avant la prochaine prise.
- Passé ce délai il est préférable de sauter la prise.







La consommation d'alcool est déconseillée dans l'heure qui suit la prise de Tecfidera®. L'alcool est susceptible d'augmenter la fréquence des effets indésirables digestifs.



La prise de Tecfidera est déconseillée pendant la grossesse et l'allaitement. En parler à votre médecin



Ne pas jeter les emballages ni les gélules dans votre poubelle. Les rapporter à votre pharmacien.

	Rougeur du visage, bouffées de chaleur	Survenue principalement en début de traitement. Une réduction temporaire de la posologie peut réduire la fréquence de ces effets : en parler à votre médecin.
	Eruption cutanée	Utiliser un savon doux et un agent hydratant. Eviter les expositions au soleil.
	Nausées, diarrhées, troubles digestifs	Manger lentement. Faire plusieurs petits repas légers. La prise du traitement au moment des repas peut aider à réduire ces effets indésirables.
	Diminution du nombre de globules blancs	Régulièrement, des analyses seront effectuées pour voir si ce taux diminue ou non.

Si ces effets indésirables persistent, prévenez votre médecin.

Si vous présentez des **effets indésirables non mentionnés**, veuillez en **informer votre médecin ou pharmacien**;



Contactez rapidement votre médecin en cas de:

- réaction allergique sévère
- d'infection (température, fatigue, rhinorrhée, mal à la gorge...)