

Ne pas oublier de **donner la liste complète des médicaments**, même ceux vendus sans ordonnance, à base de plantes et les produits naturels à votre médecin.



**Ne pas prendre de nouveaux médicaments sans en informer votre médecin ou votre pharmacien.**



## Octocog alfa (facteur VIII)

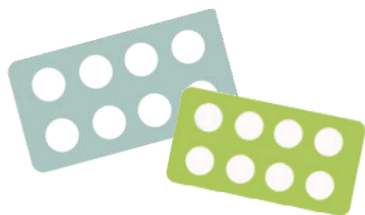
ADVATE®

### À quoi sert ce médicament ?

Ce médicament est **un analogue du facteur VIII** de la coagulation. Il est utilisé dans **le traitement et la prévention des saignements** chez les patients atteints d'**hémophilie A**.

Ce médicament doit être initialement prescrit par un médecin hospitalier. Sa délivrance est réservée aux pharmacies hospitalières en rétrocession.

Dosages	Présentations
Advate® 250 UI	Flacon de poudre + flacon de solvant 2 mL avec système prêt à l'emploi (Baxject III). Coffrets unitaires.
Advate® 500 UI	
Advate® 1000 UI	
Advate® 1500 UI	
Advate® 2000 UI	Flacon de poudre + flacon de solvant 5 mL avec système prêt à l'emploi (Baxject III). Coffrets unitaires.
Advate® 3000 UI	



# Posologie Conseils de prise

## Octocog alpha ADVATE®

# Principaux effets indésirables

### Plan de prise



**Bien respecter la dose prescrite** par votre médecin.

Après chaque injection, noter dans le carnet d'hémophile :

- La date de l'injection
- Le nom et numéro de lot du produit (utiliser les étiquettes décollables présentes sur le carton/flacon)
- Le nombre d'UI injectées, le motif de l'injection.

A conserver hors de portée des enfants.



#### Avant reconstitution

- à conserver au réfrigérateur
  - Conserver le flacon sans l'emballage extérieur d'origine
  - Éviter de le mettre dans la porte du réfrigérateur
- A température ambiante
  - Jusqu'à 6 mois
  - Ne pas remettre le produit au réfrigérateur

- Après reconstitution  
→ utiliser immédiatement

### Quelques conseils



Toute décision de modification de dose ou d'arrêt du médicament doit être prise par le médecin du CRTH. Ne jamais prendre l'initiative seul.



En cas de voyage, partir avec :

- la carte d'hémophile
- le carnet de santé
- la carte de groupe sanguin
- l'ordonnance
- le carnet d'hémophile
- un certificat médical
- un courrier du médecin faisant référence au traitement par ADVATE®



Ne pas utiliser ADVATE® en cas de réaction allergique connue au hamster ou à la souris, ni en cas d'antécédent de réaction allergique à ce médicament.



**Ne jamais arrêter votre traitement ni modifier le rythme d'administration** sans avis du médecin prescripteur.



**En cas d'oubli** de s'injecter l'ADVATE®, ne prenez pas de double dose pour compenser. Prendre immédiatement la dose suivante et continuer à intervalle régulier comme prescrit par votre médecin.



Le facteur VIII (ADVATE®) ne doit être administré qu'en cas de nécessité absolue au cours de la grossesse et de l'allaitement.



Ne pas jeter les flacons vides et le matériel dans votre poubelle, mais plutôt dans les boîtes jaunes DASRI. Les rapporter avec les boîtes vides ensuite à votre pharmacien.

	Développement d'anticorps neutralisants le médicament	Des tests spécifiques seront réalisés pour détecter la présence éventuelle de ces inhibiteurs.
	Maux de tête, fièvre	Prendre des antidouleurs si nécessaire.
	Hypersensibilité, réactions allergiques	En cas de difficulté à respirer, de démangeaisons, d'un urticaire ou d'une éruption cutanée, contacter votre médecin.

Si vous présentez des **effets indésirables non mentionnés**, veuillez en **informer votre médecin ou pharmacien**;



**Consultez immédiatement votre médecin ou appeler le SAMU en composant le 15** en cas :

- De difficulté à respirer
- De fortes démangeaisons
- De difficultés à arrêter un saignement