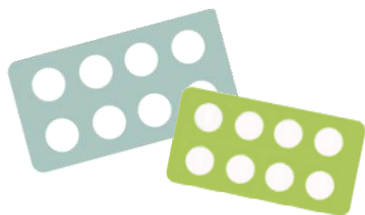


Ne pas oublier de **donner la liste complète des médicaments**, même ceux vendus sans ordonnance, à base de plantes et les produits naturels à votre médecin.



Ne pas prendre de nouveaux médicaments sans en informer votre médecin ou votre pharmacien.



Version Juin 2020

Octocog alfa (facteur VIII)

KOVALTRY®

À quoi sert ce médicament ?

Ce médicament **analogue du facteur VIII** de la coagulation. Il est utilisé dans le **traitement et la prévention** des saignements chez les patients atteints **d'hémophilie A**.

Ce médicament doit être initialement prescrit par un médecin hospitalier. Sa délivrance est réservée aux pharmacies hospitalières.

Dosages	Présentations
KOVALTRY® 250 UI	Chaque boîte contient : 1 flacon de poudre, 2,5mL de solvant (selon le dosage) dans une seringue pré-remplie, l'ensemble du matériel nécessaire à la reconstitution et à la réalisation d'une injection.
KOVALTRY® 500 UI	
KOVALTRY® 1000 UI	
KOVALTRY® 2000 UI	Chaque boîte contient : 1 flacon de poudre 5mL de solvant (selon le dosage) dans une seringue pré-remplie, l'ensemble du matériel nécessaire à la reconstitution et à la réalisation d'une injection.
KOVALTRY® 3000 UI	

Posologie Conseils de prise



Plan de prise

Bien respecter la dose prescrite par votre médecin.

Après chaque injection, noter dans le carnet d'hémophile :

- La date de l'injection
- Le nom et numéro de lot du produit (utiliser les étiquettes décollables présentes sur le carton/flacon)
- Le nombre d'UI injectées, le motif de l'injection.

A conserver hors de portée des enfants.



Avant reconstitution

- à conserver au réfrigérateur
 - Conserver le flacon sans l'emballage extérieur d'origine
 - Eviter de le mettre dans la porte du réfrigérateur
- A température ambiante (<25°C)
 - Jusqu'à 12 mois
 - Ne pas remettre le produit au réfrigérateur

- Après reconstitution
→ utiliser immédiatement

Octocog alfa KOVALTRY®

Quelques conseils



Toute décision de modification de dose ou d'arrêt du médicament doit être prise par le médecin du CRTH. Ne jamais prendre l'initiative seul.



En cas de voyage, partir avec :

- la carte d'hémophile
- le carnet de santé
- la carte de groupe sanguin
- l'ordonnance
- le carnet d'hémophile
- un certificat médical
- un courrier du médecin faisant référence au traitement par KOVALTRY®



Ne pas utiliser KOVALTRY® en cas d'antécédent de réaction allergique à ce médicament, ainsi qu'au hamster ou à la souris.



Ne jamais arrêter votre traitement ni modifier le rythme d'administration sans avis du médecin prescripteur.



Signalez que vous prenez un traitement KOVALTRY® à tout professionnel de santé.







Le facteur VIII (KOVALTRY®) ne doit être administré qu'en cas de nécessité absolue au cours de la grossesse et de l'allaitement.



Ne pas jeter les flacons vides et le matériel dans votre poubelle, mais plutôt dans les boîtes jaunes DASRI. Les rapporter avec les boîtes vides ensuite à votre pharmacien.

Principaux effets indésirables

	Développement d'anticorps neutralisants le médicament	Des tests spécifiques seront réalisés pour détecter la présence éventuelle de ces inhibiteurs.
	Lympadénopathie	En cas de gonflement d'un ganglion, prévenir le médecin.
	Douleur ou gêne dans le ventre, gêne, digestion plus difficile	Boire entre les repas. Eviter les aliments frits, gras ou épicés. Manger lentement. Faire plusieurs petits repas légers.
	Mal au crâne, vertiges	Prendre des antidouleurs si nécessaire. Se lever doucement le matin.
	Insomnie	Eviter les écrans dans la soirée, essayer de se relaxer. Si cela persiste, prévenir le médecin.
	Autres : palpitations, tachycardie, fièvre, gêne thoracique, réaction au site d'injection,	En cas d'apparition de ces symptômes, prévenir le médecin.

Si vous présentez des **effets indésirables non mentionnés**, veuillez en **informer votre médecin ou pharmacien**;



Consultez immédiatement votre médecin ou appeler le SAMU en composant le 15 en cas :

- De difficulté à respirer
- De fortes démangeaisons, éruptions cutanées
- De difficultés à arrêter un saignement