

Ce médicament peut interagir avec d'autres molécules.

N'oubliez pas de donner la liste complète des médicaments, même ceux vendus sans ordonnance, à base de plantes et les produits naturels à votre médecin.



**Ne prenez pas de nouveaux médicaments sans informer votre médecin ou votre pharmacien.**



## Diethylstilbestrol

DISTILBENE®

### À quoi sert ce médicament ?

Ce médicament est utilisé dans le traitement du cancer de la prostate.

Il est prescrit par un médecin hospitalier ou de ville

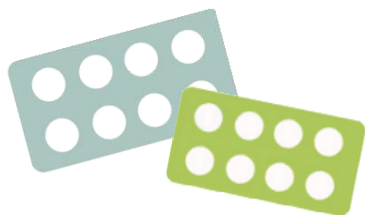
Il est disponible en pharmacie de ville.

Il s'agit de comprimés bleus.

Il est présenté par boîtes de 26, sous plaquettes thermoformées.

Il n'existe qu'un seul dosage:

- DISTILBENE® 1 mg



# Posologie Conseils de prise

## Plan de prise

Suivre la posologie indiquée par le médecin. La posologie habituelle est de **1 comprimé à prendre 3 fois par jour**. (Réduction possible par le médecin par la suite, à 1 comprimé par jour)



Conservez hors de portée des enfants.

A conserver à température ne dépassant pas 25°C.

**Contactez rapidement votre médecin** en cas de:

- Mal de tête important et inhabituel
- Troubles de la vision, vertiges
- Gonflement d'un membre
- Difficulté à respirer
- Douleur abdominale, démangeaisons, jaunissement de la peau, urines foncées

# Diethylstilbestrol DISTILBENE®

## Quelques conseils



Le DISTILBENE peut être pris au cours ou en dehors d'un repas, avec un verre d'eau, avaler un seul comprimé par prise (1 à 3 fois par jour selon votre posologie)



Se laver soigneusement les mains avant et après chaque manipulation du comprimé.



Ne pas jeter les emballages ni les comprimés dans votre poubelle. Rapportez-les à votre pharmacien.



**N'arrêtez jamais votre traitement et ne modifiez jamais le rythme d'administration** sans avis du prescripteur.



Si vous avez oublié une prise, ne pas prendre celle manquée, Prenez la dose habituellement prescrite et notez cet oubli sur le carnet de suivi



Médicament formellement contre-indiqué en cas de grossesse.

# Principaux effets indésirables

	Nausées Vomissements	Buvez entre les repas. Evitez de manger des aliments frits, gras ou épicés. Mangez lentement et faites plusieurs petits repas légers. En cas de vomissements, rincez-vous la bouche à l'eau froide et attendez 1 à 2 heures avant de manger. Si les symptômes persistent, parlez-en à votre médecin.
	Prise de poids, jambes lourdes	Elevez vos pieds quand vous êtes assis. Maintenez une alimentation à faible teneur en sel. Evitez les vêtements serrés. Faites des exercices légers (marche). Surveillez votre poids. En cas de de poids rapide et inattendue, contactez le médecin
	Hypertension, complication cardiovasculaire	Surveillez régulièrement votre tension, votre poids, faites pratiquer les bilans lipidiques demandés par votre médecin. Contactez rapidement le médecin en cas d'augmentation de la tension artérielle, de mal de tête important, de vertiges, de troubles visuels.
	Autres	Troubles de l'humeur, Troubles hépatiques

Si vous présentez des effets indésirables non mentionnés, veuillez en informer votre médecin ou pharmacien;