

Ce médicament peut interagir avec d'autres molécules.

N'oubliez pas de donner la liste complète des médicaments, même ceux vendus sans ordonnance, à base de plantes et les produits naturels à votre médecin.



Ne prenez pas de nouveaux médicaments sans informer votre médecin ou votre pharmacien.



Topotécan

HYCAMTIN®

À quoi sert ce médicament ?

Ce médicament est utilisé dans le traitement de certaines formes de cancers du poumon.

Il est prescrit par un médecin hospitalier spécialiste en oncologie ou en hématologie ou par un médecin compétent en cancérologie.

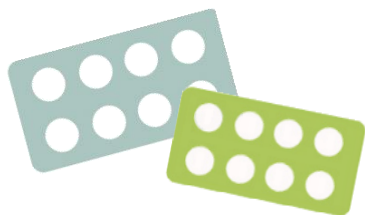
Il est disponible en pharmacie de ville.

Il s'agit de gélules blanches ou roses.

Il est présenté par boîtes de 10, sous plaquettes thermoformées.

Il existe 2 dosages :

- HYCAMTIN® 0,25mg
- HYCAMTIN® 1 mg



Plan de prise

La posologie recommandée est strictement personnelle. L'administration se fait par voie orale, en **une prise par jour, en cure de 5 jours consécutifs avec un intervalle de 3 semaines entre le début de chaque cure.**



Conservez hors de portée des enfants.

A conserver au réfrigérateur (entre 2 et 8°C), dans l'emballage d'origine afin de protéger le médicament de la lumière.

Contactez rapidement votre médecin en cas de:

- diarrhées ou vomissements sévères
- signes infectieux (fièvre, toux, frissons, difficultés à respirer, ...)
- apparition de selles noires, de saignements de nez et crachats comportant du sang.

Si vous présentez des effets indésirables non mentionnés, veuillez en informer votre médecin ou pharmacien.

Quelques conseils



Les gélules d'HYCAMTIN® doivent être avalées entières à l'aide d'un verre d'eau, en une prise par jour et ne doivent pas être mâchées, écrasées ou coupées. Elles peuvent être prises pendant ou en dehors des repas.



Faire pratiquer les bilans sanguins



Se laver soigneusement les mains avant et après chaque manipulation du comprimé.



Ne pas jeter les emballages ni les comprimés dans votre poubelle. Rapportez-les à votre pharmacien.



N'arrêtez jamais votre traitement et ne modifiez jamais le rythme d'administration sans avis du prescripteur.



Si vous avez oublié une prise, ne pas prendre celle manquée, Prenez la dose habituellement prescrite le jour suivant et notez cet oubli sur le carnet de suivi.











En cas de souillure des draps ou des vêtements (vomissements...), laver ce linge immédiatement et séparément, en machine à température élevée (60-90°C).



Il est conseillé aux hommes d'uriner en position assise pour éviter une contamination accidentelle.



Ne pas prendre en cas de grossesse ou d'allaitement. Utilisez une méthode de contraception efficace pendant le traitement.

	Diminution des globules blancs	Limitez les contacts avec les personnes malades. Désinfectez soigneusement toute plaie. Prenez votre température avant chaque prise. Contactez le médecin en cas de signes infectieux : fièvre > 38°C, frissons ou sueurs, toux, brûlures urinaires. Faites pratiquer les bilans sanguins prescrits.
	Diminution des plaquettes	Utilisez une brosse à dents souple. Evitez les antiinflammatoires. En cas de saignement importants, contactez le médecin prescripteur.
	Nausées et vomissements	<u>A éviter</u> : aliments frits, gras ou épicés En cas de vomissements, rincez-vous la bouche à l'eau froide et attendez 1 à 2 h avant de manger <u>Conseil</u> : Mangez lentement, faites plusieurs petits repas légers et buvez entre les repas
	Diarrhée	<u>A éviter</u> : café, boissons glacées, lait, fruits, légumes crus, céréales, pain complet, alcool. <u>A privilégier</u> : féculents, carottes, bananes Buvez au moins 2 L par jour
	Constipation	Privilégiez une bonne hydratation, et une activité physique régulière. Buvez au moins 2 litres d'eau par jour. Si constipation prolongée, contactez votre médecin.
	Infection de la bouche	Evitez les aliments acides, épicés et irritants. Maintenez une bonne hygiène buccale. En cas d'apparition de douleurs dans la bouche ou de brûlure : contactez votre médecin.
	Perte d'appétit	Prendre régulièrement des petits repas. En cas de perte de poids, parlez-en avec votre médecin.
	Perte de cheveux	Réversible. Utilisez une brosse molle et évitez les décolorations, permanentes et colorations, utilisez un shampoing doux.