

# COPIIL : du bon usage des opioïdes en Normandie

**Réunion 4 juin 2019**  
**Amphithéâtre ARS Normandie – CAEN**

Claire DELORME, RRDBN  
C. BOUGLE, OMEDIT

# Ordre du jour

1. **Réflexions du Réseau Régional Douleur en Basse Normandie : rappel**
  - Crise aux USA
  - Recommandations françaises
2. **Actions OMEDIT : opiacés**
3. **Constats en région**
  - Usage ? Bon usage ? Mésusage ? Addiction ?
  - Besoins des professionnels de santé ? Des patients ?
4. **Propositions d'actions**
  - Info patients
  - Info soignants
  - Diffusion recommandations
  - Rôle URPS et de chacun

# La Crise aux USA



- un A380 se crache tous les 3 jours (Revue Douleurs 2019)
- 72 000 décès par an aux USA
  - **Les dérives de la société anglo-saxonne !**
  - **Responsabilités ?**
    - Marketing pharmaceutique
    - Pratiques médicales inadaptées
    - Système des soins très différent du notre

# Rappels

- Portenoy : nombreuses publications dès les années 90 (nécessité d'encadrer les prescriptions et de dépister le mésusage)
- Depuis 10 ans : congrès IASP : des alertes sur le mésusage et l'addiction aux USA les décès par overdose
- Fossé entre USA et pays en voie de développement



# En France : nombreuses recommandations

- **DOULEUR DU CANCER**

- L'hydromorphone dans le cadre du changement d'opioïde en oncologie (Groupe d'experts AFSOS –SFAP – SFETD 2018)
- La morphine dans le cadre du changement d'opioïde ou de voie d'administration, chez l'adulte avec une douleur due au cancer (SFETD 2017)
- L'oxycodone dans le cadre du changement d'opioïde en oncologie (Groupe d'experts AFSOS –SFAP – SFETD 2016)
- Mise au point sur l'utilisation pratique de la méthadone (AFSOS –SFAP – SFETD)
- Mise au point sur l'utilisation du fentanyl transmuqueux chez le patient présentant des douleurs d'origine cancéreuse (Groupe d'experts AFSOS –SFAP – SFETD 2011)

- **DOULEURS NEUROPATHIQUES**

- Neuropathic Pain – Pharmacological management (The pharmacological management of neuropathic pain in adults in non specialist settings - mise à jour 2013)
- Les douleurs neuropathiques chroniques : diagnostic, évaluation et traitement en médecine ambulatoire (SFETD 2010) 2019 a venir

- **DOULEUR NON CANCEREUSE**

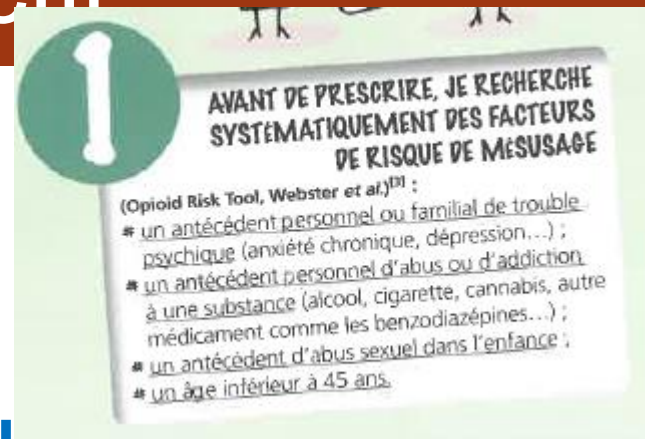
- rsapport d'orientation – Syndrome fibromyalgique de l'adulte (HAS 2010)
- **Utilisation des opioïdes forts dans la douleur chronique non cancéreuse chez l'adulte : Recommandations de bonne pratique clinique par consensus formalisé (SFETD janvier 2016) Précédé dès 2010 du rapport de Limoges**

# Mésusage – Risque addictif

A disposition désormais +++

- Opioid Risk Tool : recherche systématique des facteurs de risque de mésusage
- Dépistage du comportement de mésusage : Echelle POMI

[www.ofma.fr](http://www.ofma.fr)



# Constats en France

- **Amélioration de la PEC de la douleur aiguë post opératoire, de la douleur de l'enfant, du nouveau né (facteur de diminution du risque de DC+ analgesie pluri modale)**
- **Des progrès à faire en douleur chronique : personnes âgées , en situation de handicap, en santé mental etc...**
- **De nombreuses recommandations**
- **Des pratiques encadrées**
- **Service de Pharmacovigilance, Addictovigilance (2017 : 200 000 décès liés aux opioïdes)**

**Question : comment éviter un scénario à l'américaine ou une dérive vers l'opiophobie**

# S D C : nos constats

- **Non respect des AMM (ex Fentanyl<sup>TM</sup> ou TC)**
- **Banalisation de la prise d'opioïdes en douleur non cancéreuse**
- **Méconnaissance ou non prescription de traitements non médicamenteux et ou d'analgésie pluri-modale**
- **Pratiques similaires entre douleur aiguë et chronique délétères patients**
- **Questionnement/douleur chronique du cancer**
- **Hospitalisation pour sevrage**



# Des pistes de réflexion et d'actions

- **Campagne d'information usagers**
- **Collaboration URML,URPS Infirmier et Pharmacien**
- **Diffusion bonnes pratiques**
- **Suivi des prescriptions et déclarations**
- **Etat des lieux en Normandie?**
- **Autre ?**

# Tour de table

- **Omedit**
- **CNAMTS**
- **Pharmacovigilance**
- **Addictovigilance**
- **URML, URPS**
- **France Asso santé**
- **ARS**