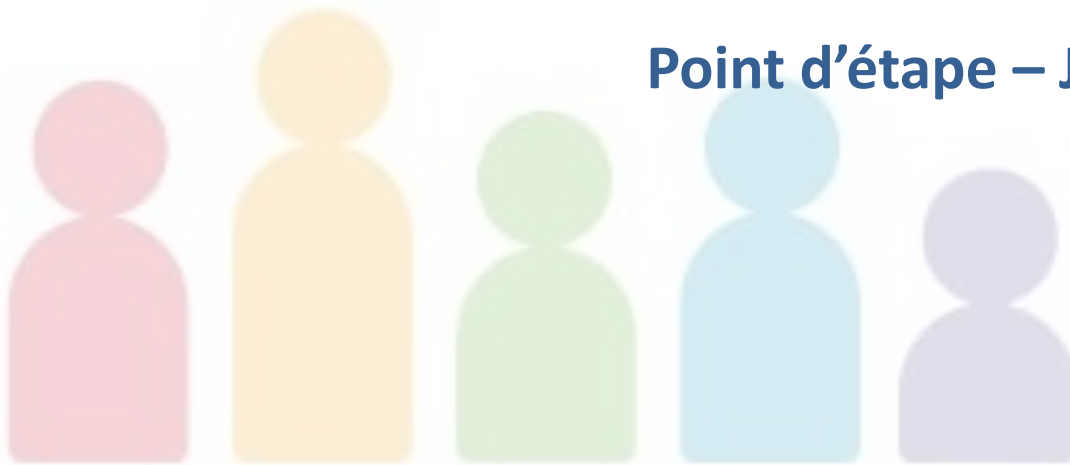


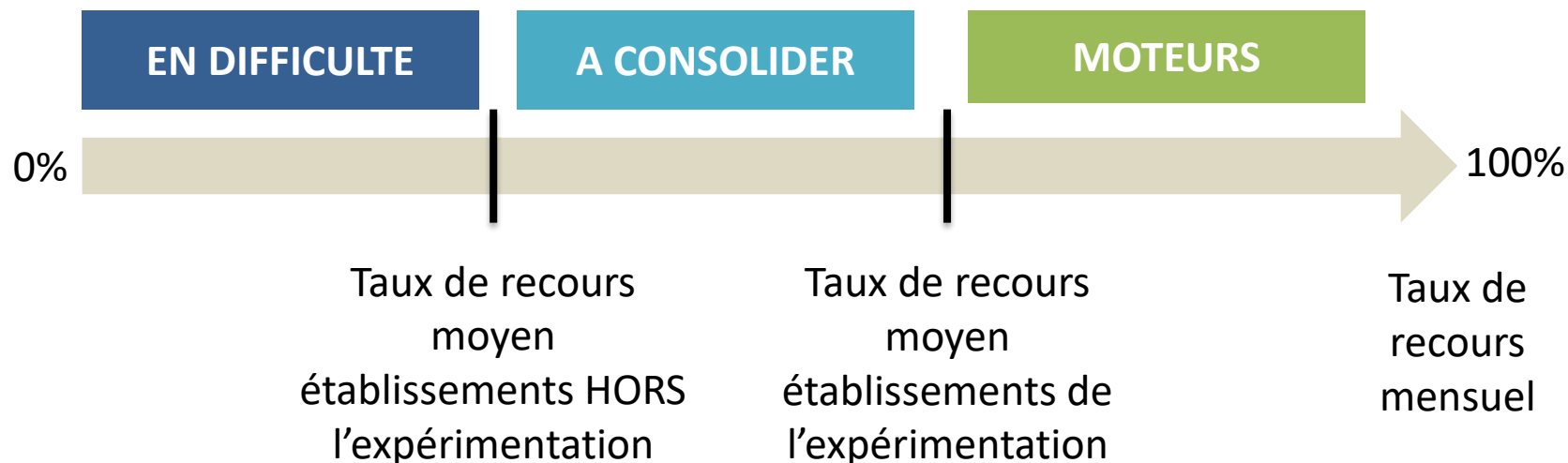
Incitation à la prescription hospitalière de médicaments biologiques similaires

Point d'étape – Janvier 2020



Evaluation de la performance des établissements

- ✓ Classement en trois catégories au regard du taux de recours pour chacune des molécules de l'expérimentation



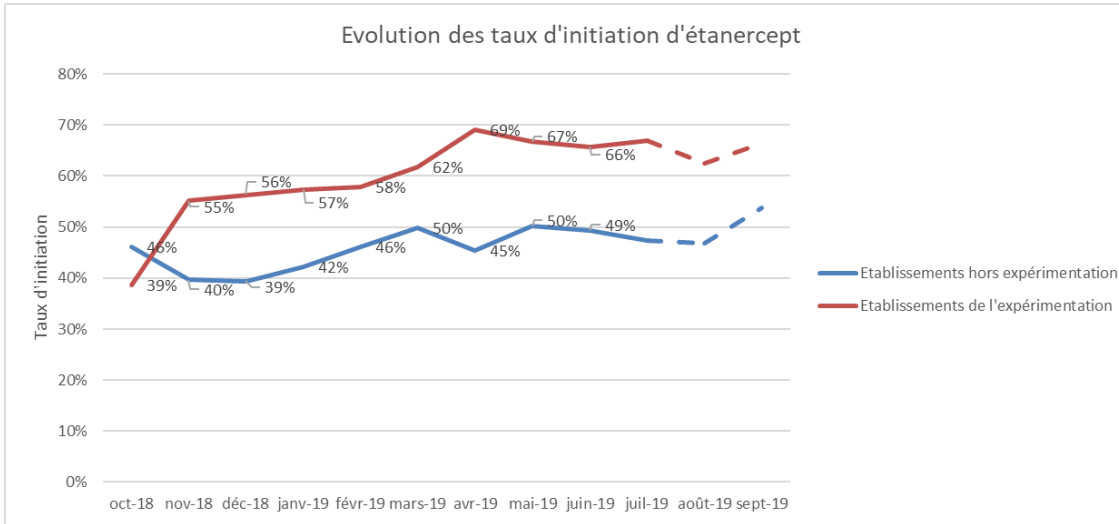
GROUPE ETANERCEPT

Groupe étanercept

✓ Liste des établissements participants

Centre hospitalier de Cannes
Hôpital Saint Joseph
APHM - Marseille
CHU Caen
CH Angoulême
Groupe hospitalier La Rochelle Ré Aunis
Centre hospitalier de Saint Brieuc
CHU Besançon
CHU Bordeaux
CHU Montpellier
CHU Rennes Hôpital Sud
CHU de Saint Etienne
CHU Nantes
CHR Orléans
Centre hospitalier de Cahors
Centre hospitalier Avranches-Granville
CHU de Reims
CHRU Nancy
CHU de Lille
CHU Clermont-Ferrand
Centre hospitalier de la Côte Basque
Centre hospitalier de Perpignan
CHU de Strasbourg
HCL
Centre hospitalier W. Morey
Centre hospitalier Le Mans
Centre hospitalier Metropole Savoie
Centre hospitalier Alpes Léman
APHP Pitié Salpêtrière - Charles Foix
APHP Cochin
APHP Paris Nord Val de Seine
Groupe hospitalier Saint-Joseph
Institut mutualiste Montsouris
CHI Elbeuf-Louviers-Val de Reuil
CHU Rouen
CHU Amiens-Picardie
Centre hospitalier de Mantauban
Clinique François Chénieux
Centre hospitalier sud francilien
APHP Mondor Chenevier

Groupe étanercept

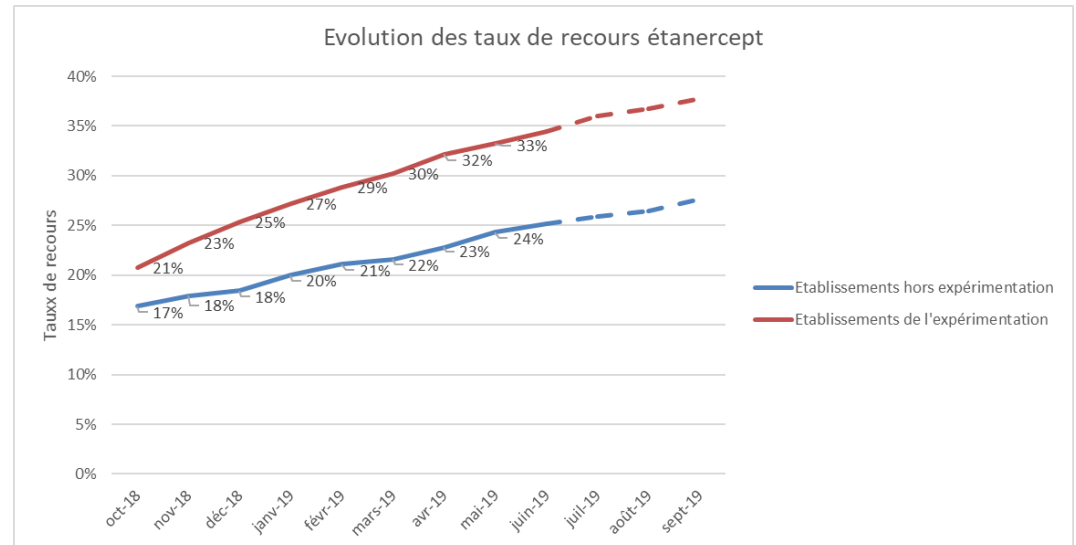


Taux d'initiation des biosimilaires élevé avec un objectif :

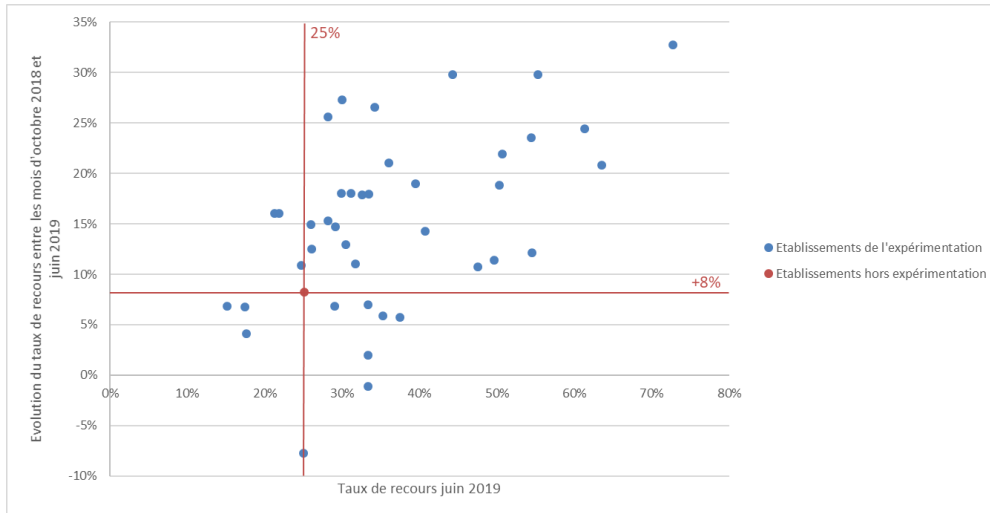
- À court terme **100% d'initiation**

Taux de recours aux biosimilaires en augmentation constante avec deux objectifs :

- À court terme **50% de recours**
- À moyen terme **80% de recours**



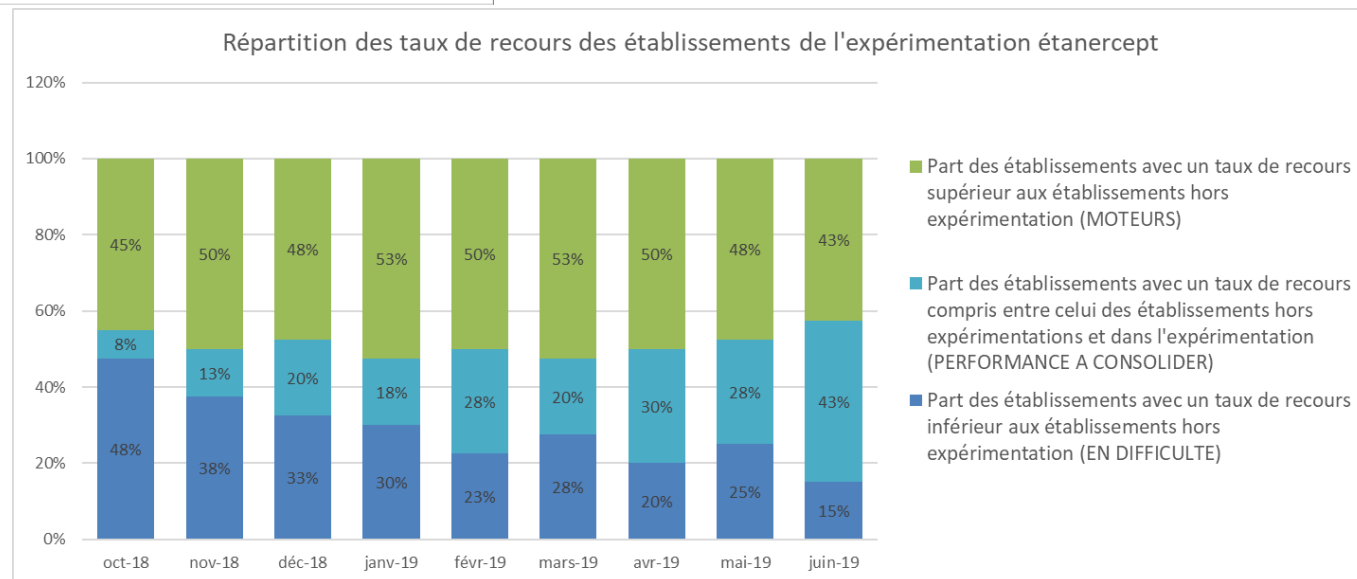
Groupe étanercept



Une majorité d'établissements de l'expérimentation dont le **taux de recours est supérieur et augmente plus rapidement** que celui des établissements hors de l'expérimentation.

Une diminution rapide de la part d'établissements en difficulté.

Une part d'établissements moteurs à renforcer



GROUPE INSULINE GLARGINE

Groupe insuline glargine

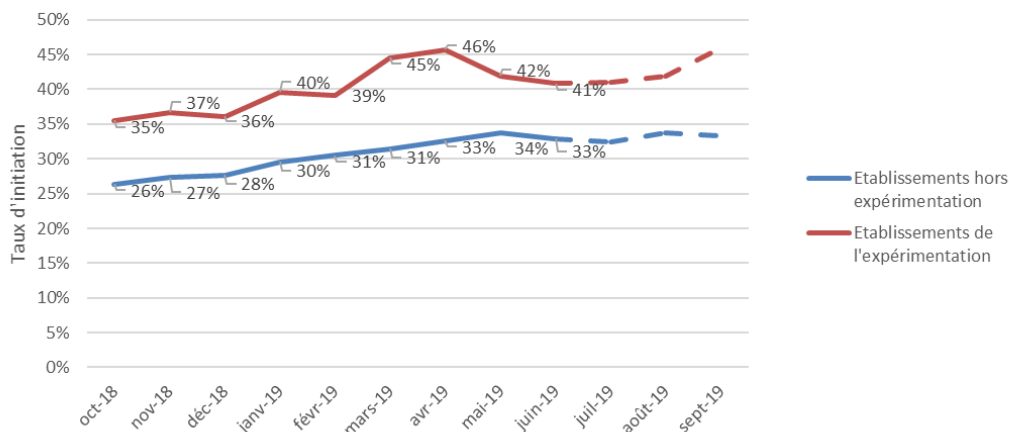
✓ Liste des établissements participants

(23 établissements)

Hôpital Saint Joseph - Marseille
APHM - Marseille
CH Angoulême
Centre hospitalier de Saint Briec
CHU Besançon
Centre hospitalier d'Uzes
CHU Bordeaux
Groupe hospitalier mutualiste
Centre hospitalier Louis Pasteur
CHU de Saint Etienne
CHU Nantes
CHR Orléans
Centre hospitalier Jean Coulon
Centre hospitalier Avranches-Granville
CHU Clermont-Ferrand
HCL
Groupe hospitalier de la Haute Saône
Centre hospitalier W. Morey
Centre hospitalier Le Mans
Centre hospitalier Metropole Savoie
Centre hospitalier Alpes Léman
Groupe hospitalier Saint-Joseph
Institut mutualiste Montsouris

Groupe insuline glargine

Evolution des taux d'initiation groupe insuline glargine



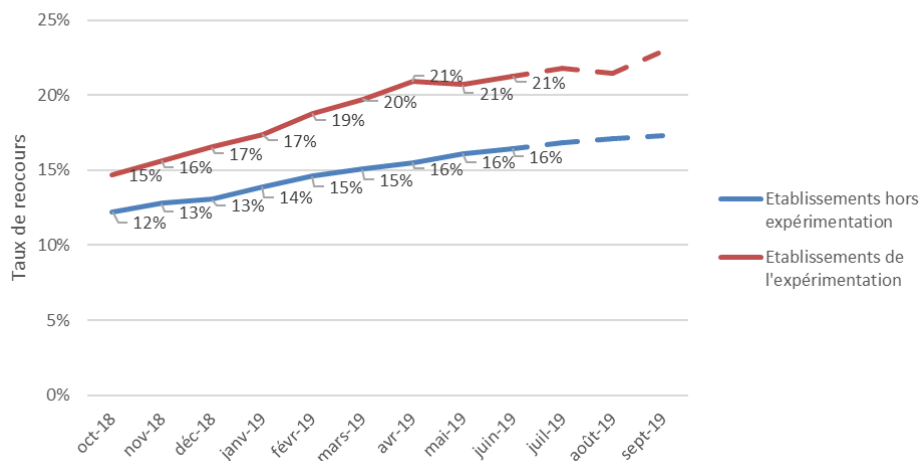
Un taux d'initiation plus faible que les autres groupes lié pour partie à la diversité des prescripteurs au sein des établissements. Un objectif :

- À court terme **50% d'initiation**

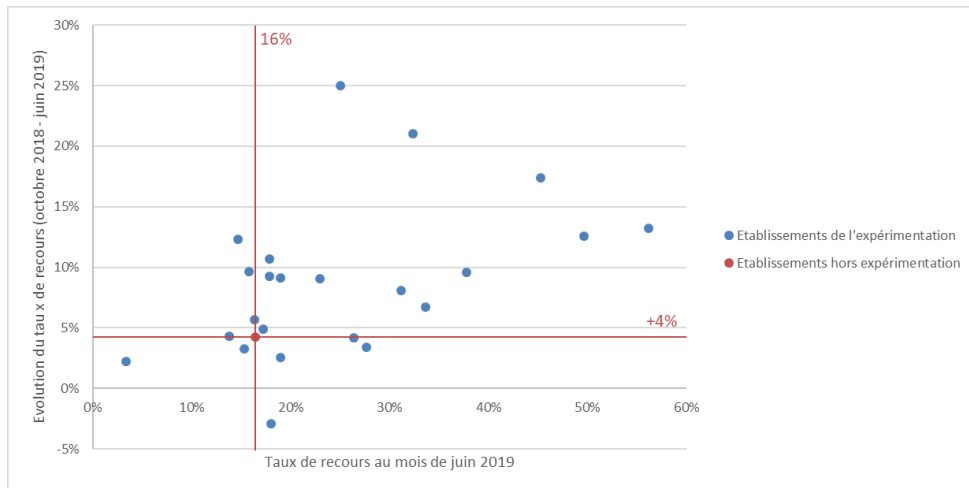
Un taux de recours aux produits biosimilaires en faible progression. Une progression au même rythme que les établissements hors expérimentation. Objectif :

- À moyen terme **30% de recours**

Evolution des taux de recours groupe insuline glargine

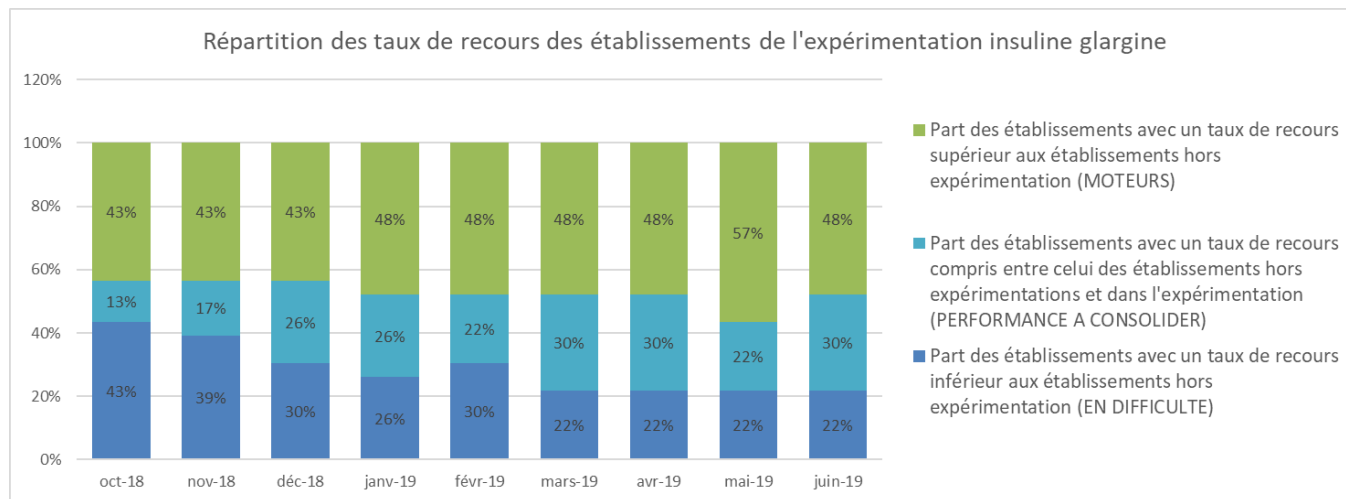


Groupe insuline glargine



Une majorité d'établissements de l'expérimentation dont le taux de recours augmente plus rapidement que celui des établissements hors de l'expérimentation.

Une diminution progressive de la part d'établissements en difficulté. Nécessité d'un accompagnement des établissements les plus faibles.



GROUPE ADALIMUMAB

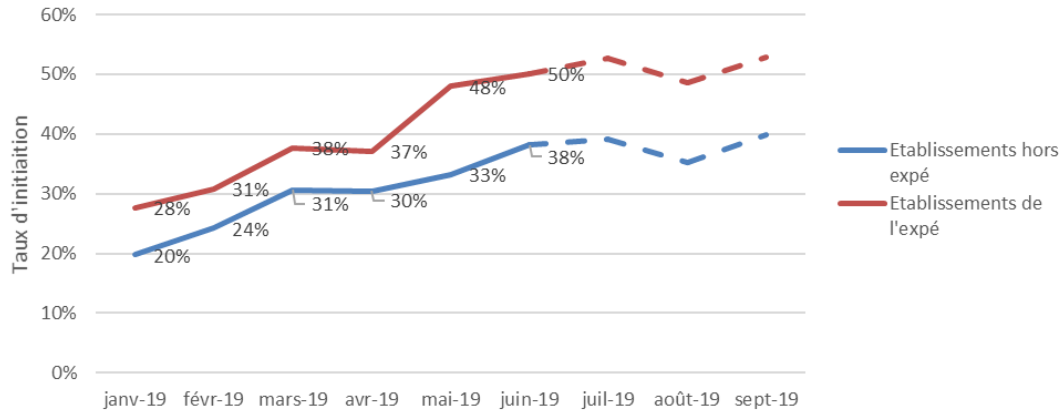
Groupe adalimumab

✓ Liste des établissements participants

CHU Angers
CHU Nantes
APHM - Marseille
CHU Toulouse
CHU Montpellier
CHU Rouen
CHU Caen
CHU Limoges
CHU Poitiers
AP-HP
CHU Lille
CHU Strasbourg
CHRU Nancy
CHRU Tours
CHU Besançon
HCL
CHU Grenoble Alpes
CHU Saint-Etienne
Centre hospitalier Le Mans
CH Henri Duffaut
CH Cannes
CH Perpignan
GH du Havre
CH Côte Basque
CH Niort
GH La Rochelle Ré Aunis
CH Pau
CH de Dax
CH Sud Francilien
GHI Le Raincy Montfermeil
CHR Orléans
CH Simone Veil Blois
CH Saint-Brieuc
CH Mâcon
CH Bourg-en-Bresse
CH Alpes-Léman
CH Métropole Savoie
Hôpital Saint-Joseph - Marseille
Clinique Ambroise Paré – Toulouse
Hôpital Saint Philibert

Groupe adalimumab

Evolution des taux d'initiation groupe adalimumab



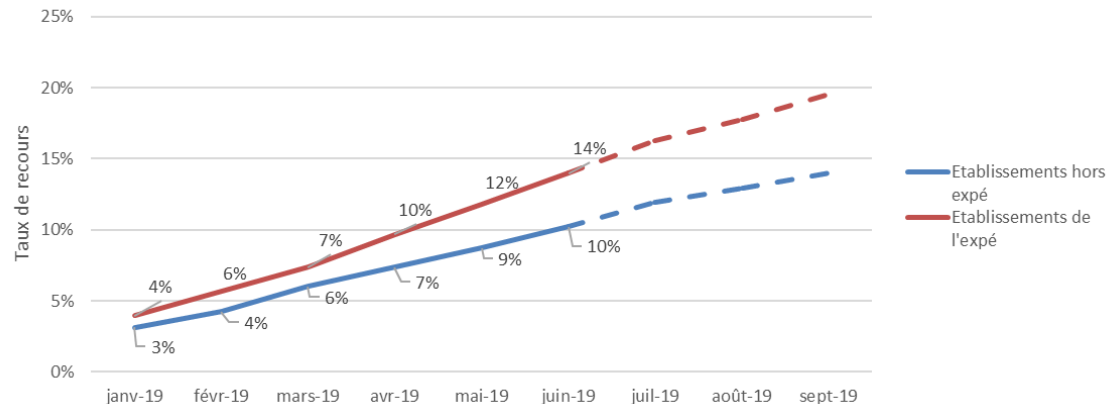
Taux d'initiation des biosimilaires important et en augmentation, supérieur à celui des établissements hors expérimentation. Bonne adhésion des praticiens. Objectifs

- À moyen terme **80% d'initiation**

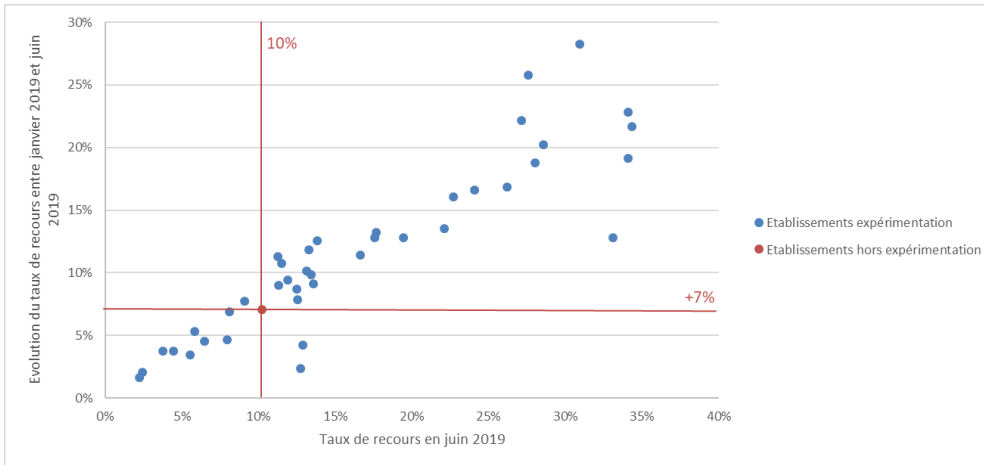
Un taux de recours aux biosimilaires en augmentation constante. Deux objectifs :

- À court terme maintien de la dynamique
- À moyen terme **50% de recours**

Evolution des taux de recours groupe adalimumab

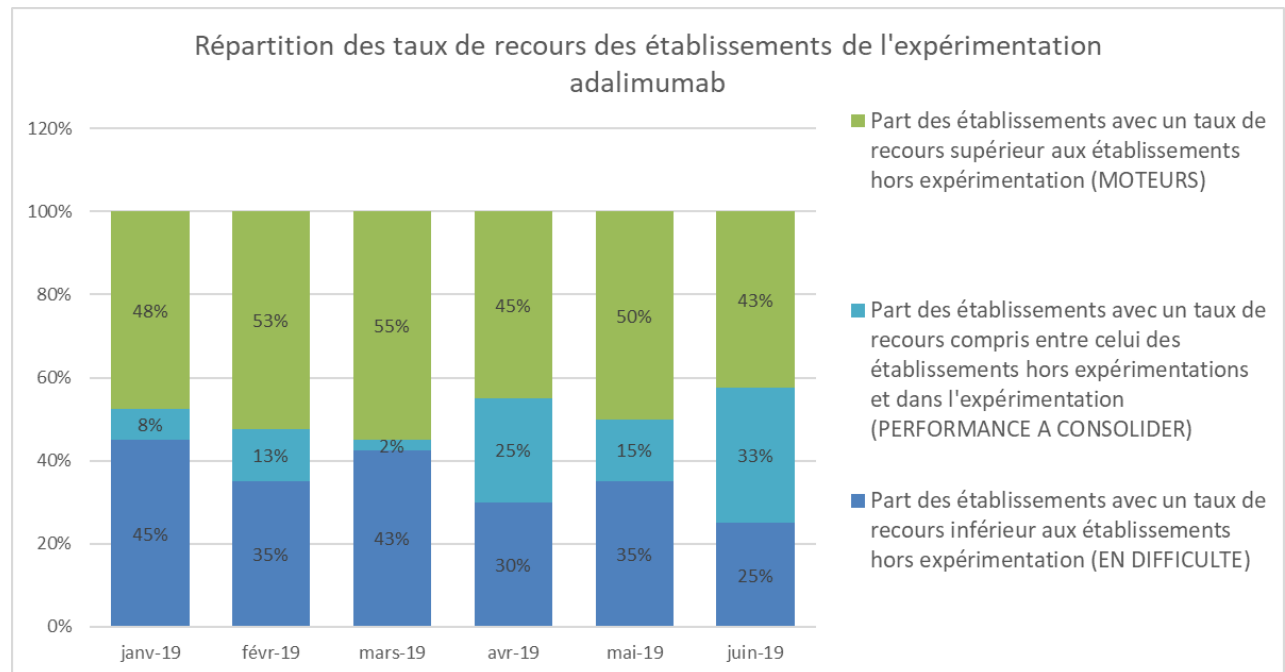


Groupe adalimumab



Une majorité d'établissements de l'expérimentation dont le taux de recours augmente plus rapidement que celui des établissements hors de l'expérimentation. Un noyau d'établissements avec des résultats et une progression plus faibles que les établissements hors expérimentation

Une diminution très progressive de la part d'établissements en difficulté reflétant des performances hétérogènes selon les établissements



RÉMUNÉRATIONS S1 2019

Rémunérations S1 2019

ETANERCEPT

Montants

Moyen : 15 557€

Minimum : 1 350€

Maximum : 73 710€

INSULINE GLARGINE

Montants

Moyen : 2 474€

Minimum : 26€

Maximum : 8 000€

ADALIMUMAB

Montants

Moyen : 8 134€

Minimum : 344€

Maximum : 85 467€