

Ce médicament peut interagir avec d'autres molécules. Il faut par exemple **éviter la prise d'aspirine, d'ibuprofène ou de millepertuis.**

N'oubliez pas de **donner la liste complète des médicaments**, même ceux vendus sans ordonnance, à base de plantes et les produits naturels à votre médecin.



Ne prenez pas de nouveaux médicaments sans informer votre médecin ou votre pharmacien



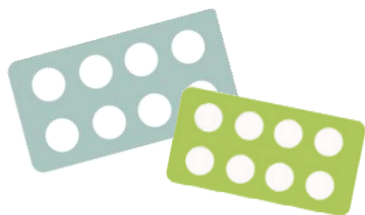
Apixaban

ELIQUIS®

À quoi sert ce médicament ?

Ce médicament est un **anticoagulant oral, antithrombotique, inhibiteur coagulation et inhibiteur sélectif du facteur Xa**. Il est utilisé pour fluidifier le sang pour éviter la formation de caillots, ou les dissoudre.

Dosage	Présentation
Eliquis® 2,5 mg	Comprimé pelliculé jaune Boîtes de 10, 20 ou 60 (ville et hôpital)
Eliquis® 5 mg	Comprimé pelliculé rose Boîte de 60 et boîte de 100 (uniquement hôpital pour la boîte de 100)



Posologie Conseils de prise

Apixaban
ELIQUIS®

Principaux effets indésirables

Plan de prise



La posologie vous sera expliquée par votre médecin. Respecter la dose prescrite.

La posologie usuelle de Eliquis® est de **2 prises orales journalières, pendant ou en dehors des repas, de préférence à la même heure, avec un verre d'eau.**

Si vous avez des difficultés à avaler, les comprimés peuvent être écrasés et mis dans de l'eau, dans du jus ou de la compote de pomme,



Conservez hors de portée des enfants.

Signalez que vous prenez un traitement Eliquis® à tout professionnel de santé

A conserver au maximum 3 ans .



Consultez immédiatement votre médecin ou appeler le samu en composant le 15 en cas :

- de saignement
- d'hémorragie sévère, dans ce cas arrêtez toute prise d'Eliquis®

Quelques conseils



Porter une carte mentionnant votre traitement anticoagulant.

Surveiller étroitement le **risque de saignement.**



Ne pas jeter les emballages ni les comprimés dans votre poubelle. Rapportez-les à votre pharmacien.



Il est contre-indiqué d'avoir dans son traitement 2 anticoagulants différents.



N'arrêtez jamais votre traitement et ne modifiez jamais le rythme d'administration sans avis du médecin prescripteur.



Si vous avez oublié de prendre un comprimé Eliquis® :

- prendre immédiatement le comprimé dès que vous vous apercevez de l'oubli,
- la dose suivante doit être prise à l'heure habituelle puis le traitement poursuivi normalement.



Il est **déconseillé** de prendre Eliquis® pendant la grossesse ou l'allaitement.

Parlez en à votre médecin : il existe d'autres types d' anticoagulants qui peuvent être pris lors de la grossesse.

	<p>Saignements</p>	<p>Apparition de saignements même mineurs :</p> <ul style="list-style-type: none"> - saignement de nez ou gencives - hématomes - présence de sang dans les urines - présence de sang dans les selles ou selles noires et malodorantes - vomissements ou crachats sanglants - saignements qui ne s'arrêtent pas
	<p>Saignement interne non visible</p>	<p>Les signes pouvant évoquer :</p> <ul style="list-style-type: none"> - pâleur - fatigue ou essoufflement inhabituels - maux de tête persistants - malaise inexplicable
	<p>Nausées</p>	<p><u>A éviter</u> : aliments froids, gras ou épicés.</p> <p>En cas de vomissements, rincez-vous la bouche à l'eau froide et attendez 1 à 2 h avant de manger.</p> <p><u>Conseil</u> : Mangez lentement, faites plusieurs petits repas légers et buvez entre les repas.</p>

Si des saignements apparaissent, prévenez directement votre médecin.

Si vous présentez des effets indésirables non mentionnés, veuillez en informer votre médecin ou pharmacien;